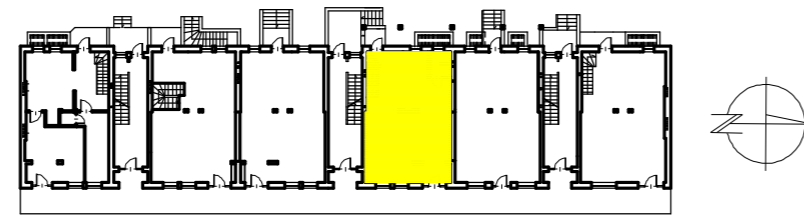


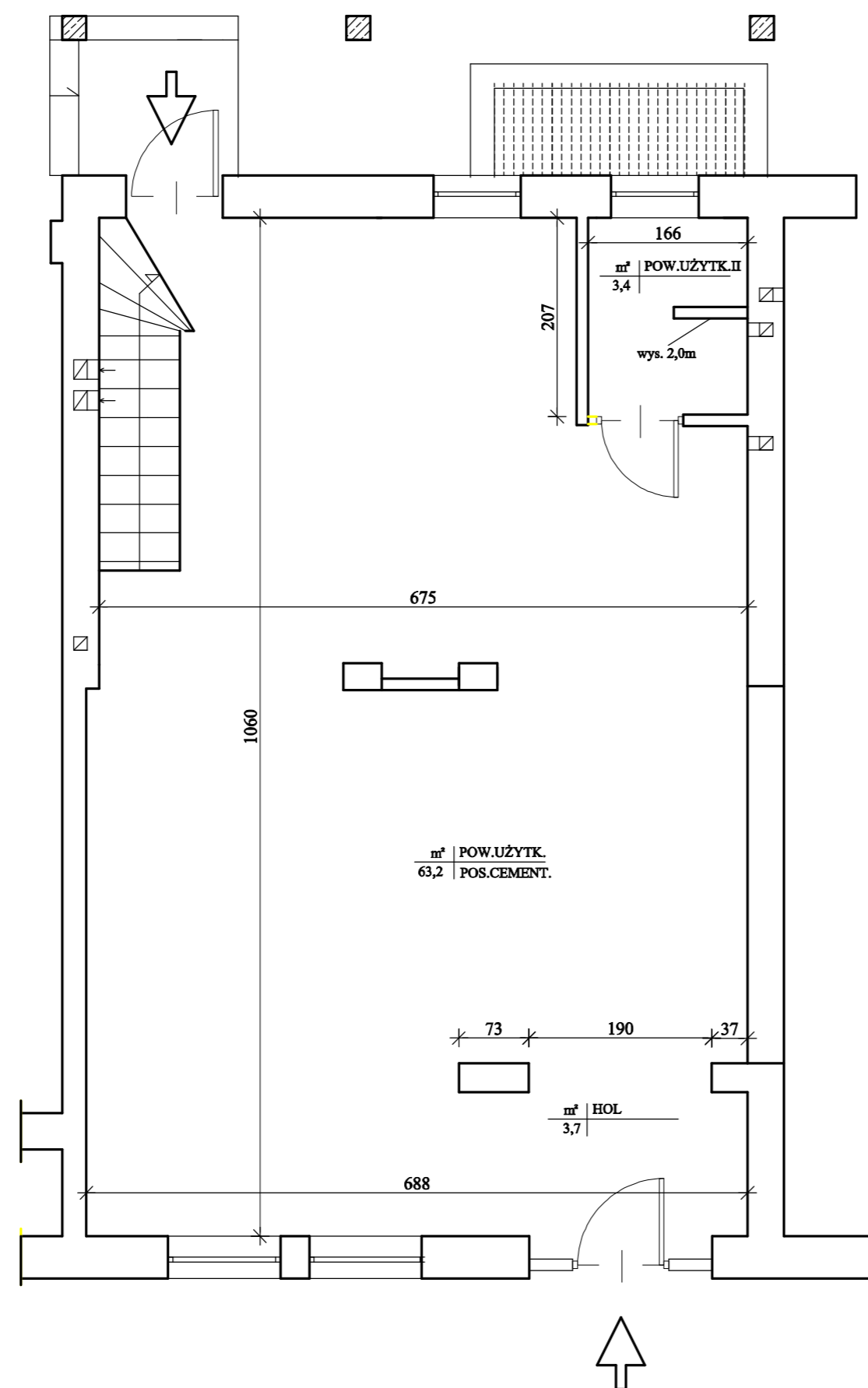
Lokal usługowy nr 4 - pow.99,5 m²

Parter i piwnica

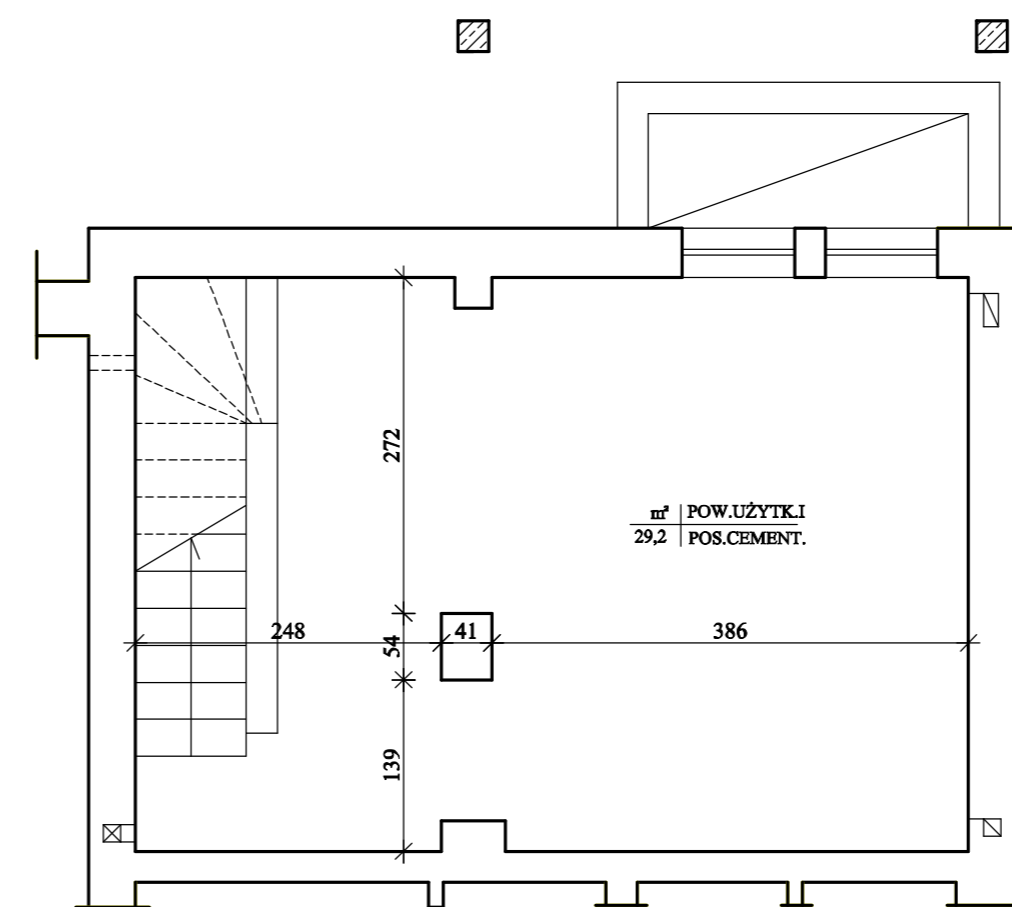
RZUT PARTERU:



Rzut parteru:
powierzchnia 70,3 m²



Rzut piwnicy:
powierzchnia 29,2 m²



Budynek mieszkalny z usługami
Ujazd Śląski, Plac 1-go Maja 1

Inwestor:
Wspólnota Mieszkaniowa
w budynku : Plac 1-go Maja 1

Rysunek:
Budynek mieszkalny z usługami
Ujazd Śląski, Plac 1-go Maja 1
LOKAL USŁUGOWY NR 4