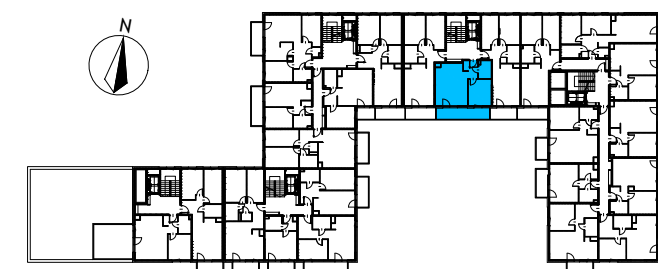
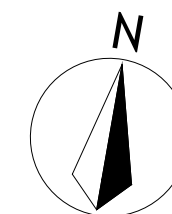
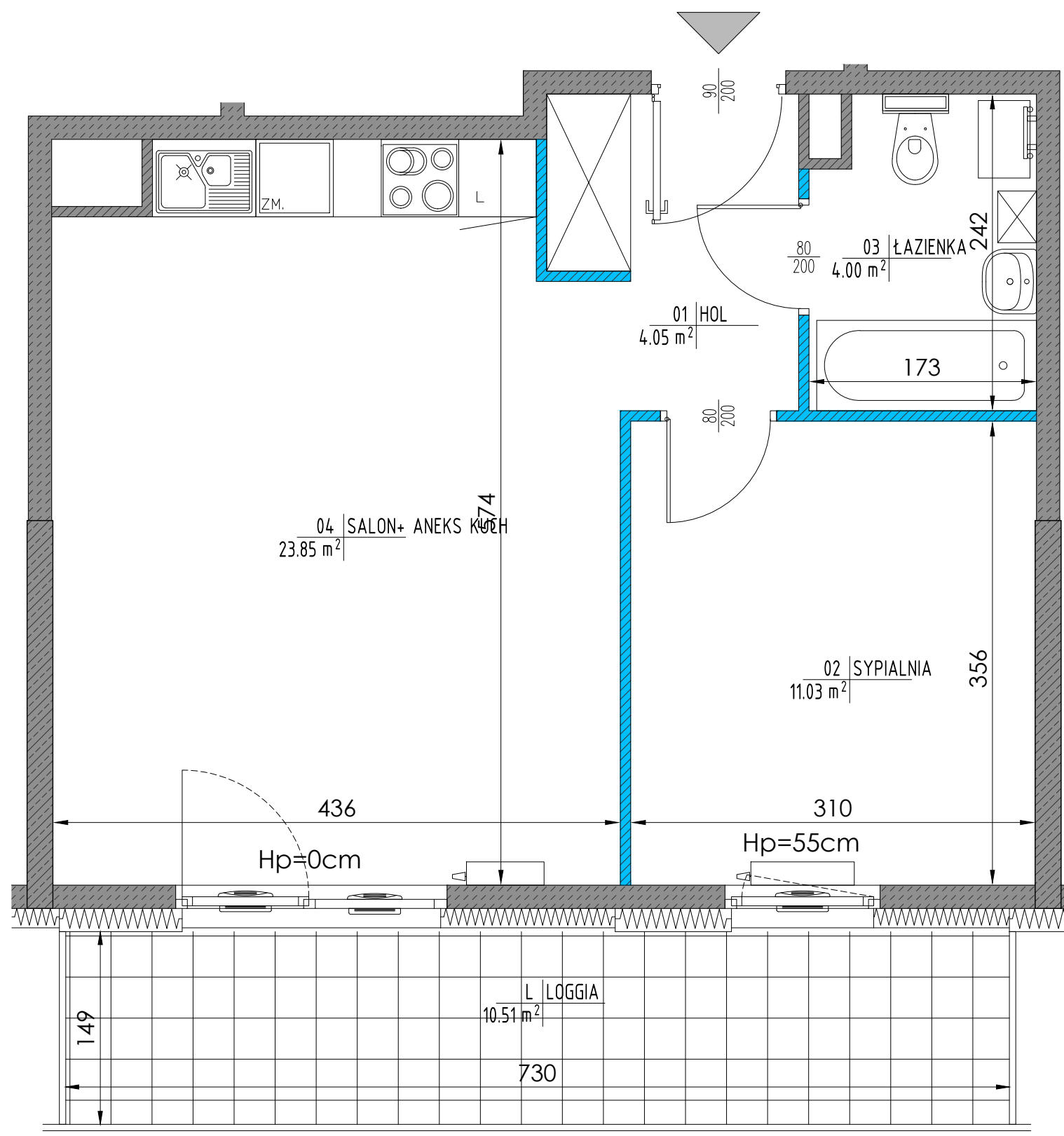


NR LOKALU **069**

LICZBA POKOI 2
METRAŻ 42.93 m²
PIĘTRO 3

01	HOL	4.05 m ²
02	SYPIALNIA	11.03 m ²
03	ŁAZIENKA	4.00 m ²
04	SALON+ANEKS KUCHENNY	23.85 m ²
L	LOGGIA	10.51 m ²



POŁOŻENIE MIESZKANIA W BUDYNKU

BIURO SPRZEDAŻY MIESZKAŃ

ul. Kłosa 8
02-466 Warszawa
tel. (22) 402-46-56

www.borsucza55.pl
mieszkania@buszrem.pl
borsucza55@buszrem.pl

0 1 2 3 4 5 [m]

■ Ściany nierozbieralne ■ Ściany działowe nadające się do demontażu

UWAGA:

RYSunEK MA CHARAKTER POGLĄDOWY. WERSJA OSTATECZNA ZOSTANIE SPORZĄDZONA NA PODSTAWIE PROJEKTU WYKONAWCZEGO I MOŻE NIEZNACZNIE RÓŻNIĆ SIĘ OD NINIEJSZEGO RYSUNKU, CO JEST REZULTATEM PROCESU BUDOWLANEGO. NINIEJSZE OSTRZEŻENIE NIE MA WPŁYwu NA UPRAWNIENIA KUPUJĄCEGO ZAWARTE W UMOWIE. SPOSÓB ROZMIESZCZENIA MEBLI, URZĄDZEŃ GRZEJNIKÓW ORAZ ZABUDOWY MAJĄ CHARAKTER POGLĄDOWY. POWIERZCHNIE ZOSTAŁY PODANE DLA WYKOŃCZENIA W STANDARDZIE DEWELOPERSKIM ZGODNIE Z NORMĄ PN-ISO 9836:1997.

- POWIERZCHNIE POMIESZCZEŃ ZOSTANĄ PONOWNIE OKREŚLONE W DOKUMENTACJI POWYKONAWCZEJ NA PODSTAWIE POMIARÓW GEODEZYJNYCH DOKONANYCH ZGODNIE Z OBOWIĄZUJACYMI PRZEPISAMI PRAWA I W ZWIĄZKU Z TYM MOGĄ ULEC NIEZNACZNEJ ZMIANIE W STOSUNKU DO PODANYCH W TYM MATERIALE.
- WYMIARY POMIESZCZEŃ, LOKALIZACJĘ PRZYBORÓW SANITARNYCH, PODŁĄCZEŃ POD URZĄDZENIA SANITARNE ITP. PODANO ZGODNIE Z PROJEKTEM BUDOWLANYM. MOGĄ WYSTĄPIĆ NIEWIELKIE RÓŻNICE WYMIARÓW I USYTUOWANIA ELEMENTÓW POWSTAŁE W TRAKCIE REALIZACJI PRAC BUDOWLANÝCH.
- POMIARÓW POD PROJEKT ARANŻACJI, ZAKUP MEBLI, URZĄDZEŃ I WYPOSAŻENIA NALEŻY DOKONAĆ Z NATURY PO ZAKOŃCZENIU REALIZACJI.
- HP=WYSOKOŚĆ PARAPETU OKIENNEGO NAD WYKOŃCZONĄ POSADZKĄ