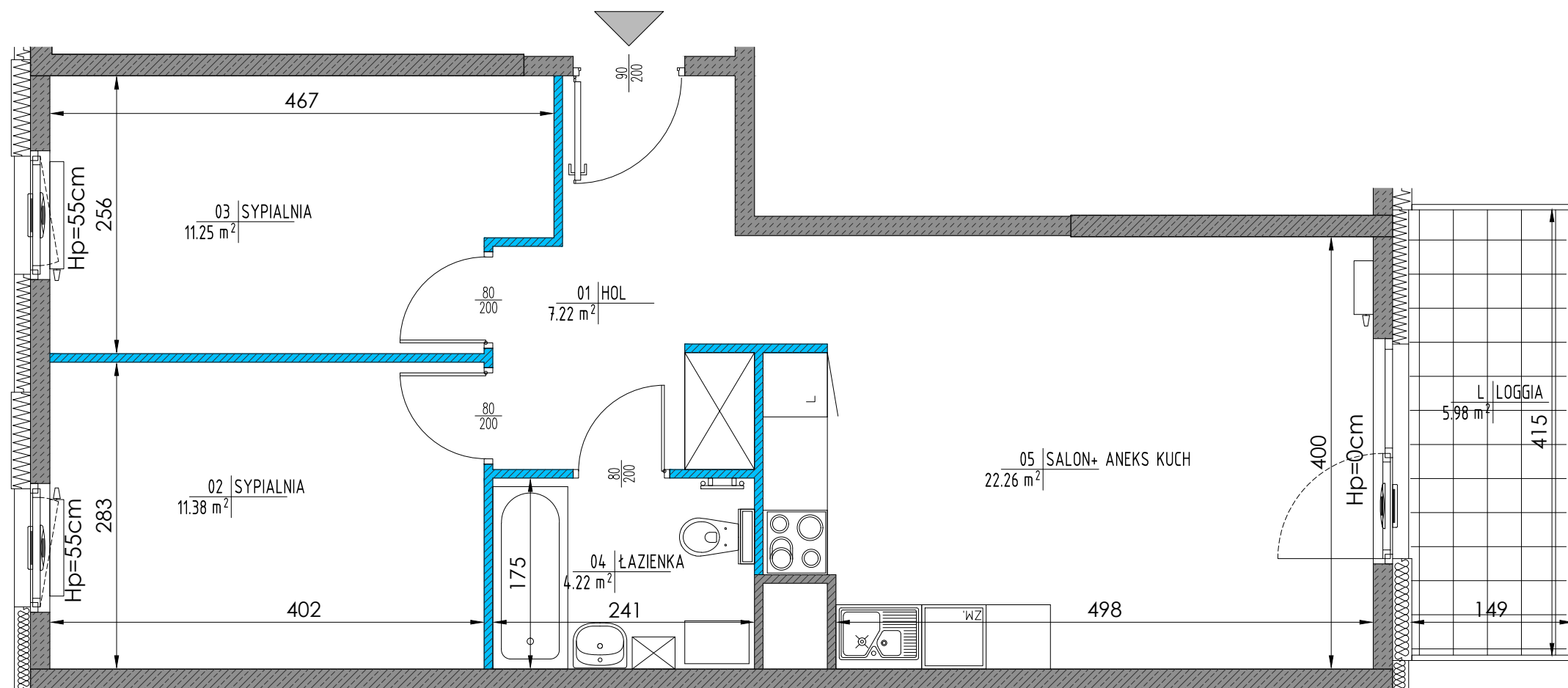


NR LOKALU **064**

LICZBA POKOI **3**  
METRAŻ **56.33 m<sup>2</sup>**  
PIĘTRO **1**

01	HOL	7.22 m <sup>2</sup>
02	SYPIALNIA	11.38 m <sup>2</sup>
03	SYPIALNIA	11.25 m <sup>2</sup>
04	ŁAZIENKA	4.22 m <sup>2</sup>
05	SALON+ANEKS KUCHENNY	22.26 m <sup>2</sup>
L	LOGGIA	5.98 m <sup>2</sup>



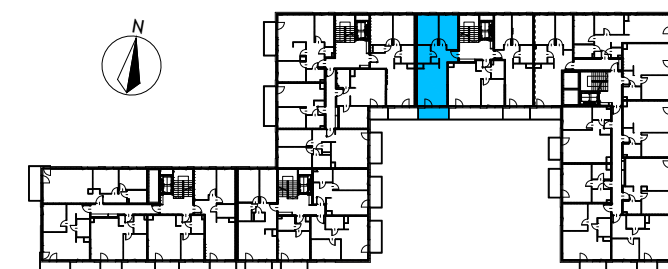
0 1 2 3 4 5 [m]

■ Ściany nierozbieralne    ■ Ściany działowe nadające się do demontażu

**UWAGA:**

RYSunEK MA CHARAKTER POGLĄDOWY. WERSJA OSTATECZNA ZOSTANIE SPORZĄDZONA NA PODSTAWIE PROJEKTU WYKONAWCZEGO I MOŻE NIENACZNIE RÓŻNIĆ SIĘ OD NINIEJSZEGO RYSUNKU, CO JEST REZULTATEM PROCESU BUDOWLANEGO. NINIEJSZE OSTRZEŻENIE NIE MA WPŁYwu NA UPRAWNIENIA KUPUJĄCEGO ZAWARTE W UMOWIE. SPOsÓB ROZMIESZCZENIA MEBLI, URZĄDZEŃ GRZEJNIKÓw ORAZ ZABUDOWY MAJĄ CHARAKTER POGLĄDOWY. POWIERZCHNIE ZOSTAŁY PODANE DLA WYKOŃCZENIA W STANDARDZIE DEWELOPERSKIM ZGODNIE Z NORMĄ PN-ISO 9836:1997.

- POWIERZCHNIE POMIESZCZEŃ ZOSTANĄ PONOWNIE OKREŚLONE W DOKUMENTACJI POWYKONAWCZEJ NA PODSTAWIE POMIARÓw GEODEZYJNYCH DOKONANYCH ZGODNIE Z OBOWIĄZUJACYMI PRZEPISAMI PRAWA I W ZWIĄZKU Z TYM MOGĄ ULEC NIENACZNEJ ZMIANIE W STOSUNKU DO PODANYCH W TYM MATERIALE.
- WYMIARY POMIESZCZEŃ, LOKALIZACJĘ PRZYBORÓw SANITARNYCH, PODŁĄCZEŃ POD URZĄDZENIA SANITARNE ITP. PODANO ZGODNIE Z PROJEKTEM BUDOWLANYM. MOGĄ WYSTĄPIĆ NIEWIELKIE RÓŻNICE WYMIARÓw I USYTUOWANIA ELEMENTÓw POWSTAŁE W TRAKCIE REALIZCJI PRAC BUDOWLANYCH.
- POMIARÓw POD PROJEKT ARANŻACJI, ZAKUP MEBLI, URZĄDZEŃ I WYPOSAŻENIA NALEŻY DOKONAĆ Z NATURY PO ZAKOŃCZENIU REALIZACJI.
- HP=WYSOKOŚĆ PARAPETU OKIENNEGO NAD WYKOŃCZONĄ POSADZKĄ



POŁOŻENIE MIESZKANIA W BUDYNKU

**BIURO SPRZEDAŻY MIESZKAŃ**

ul. Kłosa 8  
02-466 Warszawa  
tel. (22) 402-46-56

www.borsucza55.pl  
mieszkania@buszrem.pl  
borsucza55@buszrem.pl