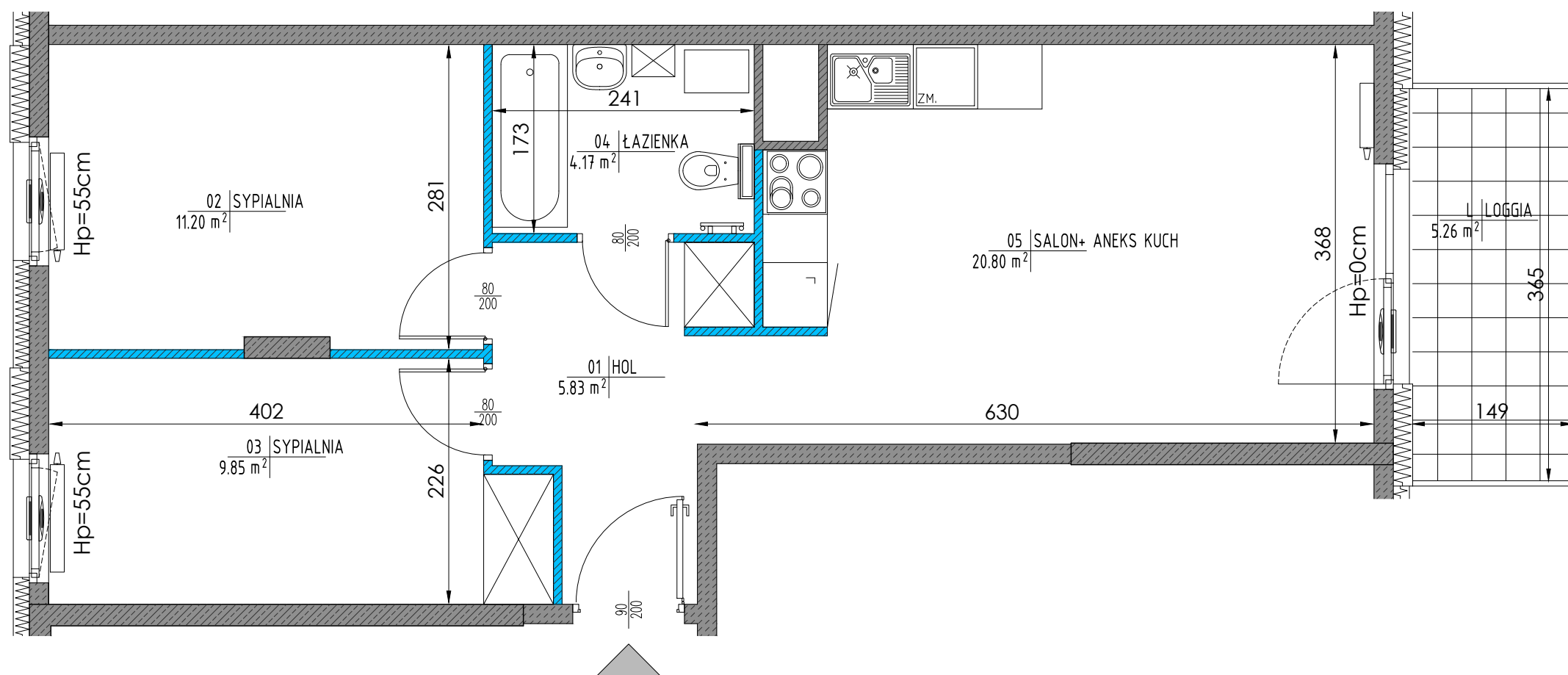


NR LOKALU **062**

LICZBA POKOI **3**
METRAŻ **51.85 m²**
PIĘTRO **1**

01	HOL	5.83 m ²
02	SYPIALNIA	11.20 m ²
03	SYPIALNIA	9.85 m ²
04	ŁAZIENKA	4.17 m ²
05	SALON+ANEKS KUCHENNY	20.80 m ²
L	LOGGIA	5.26 m ²



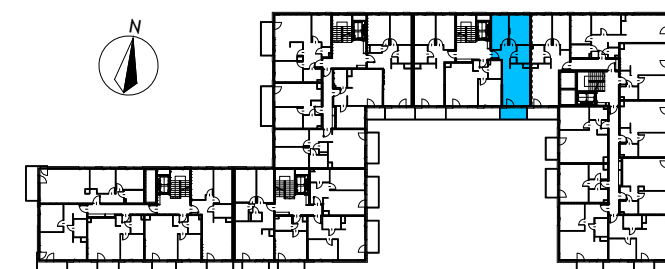
0 1 2 3 4 5 [m]

■ Ściany nierozbieralne ■ Ściany działowe nadające się do demontażu

UWAGA:

RYСУNEK MA CHARAKTER POGLĄDOWY. WERSJA OSTATECZNA ZOSTANIE SPORZĄDZONA NA PODSTAWIE PROJEKTU WYKONAWCZEGO I MOŻE NIEZNACZNIE RÓŻNIĆ SIĘ OD NINIEJSZEGO RYSUNKU, CO JEST REZULTATEM PROCESU BUDOWLANEGO. NINIEJSZE OSTRZEŻENIE NIE MA WPŁYWU NA UPRAWNIENIA KUPUJĄCEGO ZAWARTE W UMOWIE. SPOSÓB ROZMIESZCZENIA MEBLI, URZĄDZEŃ GRZEJNIKÓW ORAZ ZABUDOWY MAJĄ CHARAKTER POGLĄDOWY. POWIERZCHNIE ZOSTAŁY PODANE DLA WYKOŃCZENIA W STANDARDZIE DEWELOPERSKIM ZGODNIE Z NORMĄ PN-ISO 9836:1997.

- POWIERZCHNIE POMIESZCZEŃ ZOSTANĄ PONOWNIE OKREŚLONE W DOKUMENTACJI POWYKONAWCZEJ NA PODSTAWIE POMIARÓW GEODEZYJNYCH DOKONANYCH ZGODNIE Z OBOWIĄZUJACYMI PRZEPISAMI PRAWA I W ZWIĄZKU Z TYM MOGĄ ULEC NIEZNACZNEJ ZMIANIE W STOSUNKU DO PODANYCH W TYM MATERIALE.
- WYMIARY POMIESZCZEŃ, LOKALIZACJĘ PRZYBORÓW SANITARNYCH, PODŁĄCZEŃ POD URZĄDZENIA SANITARNE ITP. PODANO ZGODNIE Z PROJEKTEM BUDOWLANYM. MOGĄ WYSTĄPIĆ NIEWIELKIE RÓŻNICE WYMIARÓW I USYTUOWANIA ELEMENTÓW POWSTAŁE W TRAKCIE REALIZACJI PRAC BUDOWLANÝCH.
- POMIARÓW POD PROJEKT ARANŻACJI, ZAKUP MEBLI, URZĄDZEŃ I WYPOSAŻENIA NALEŻY DOKONAĆ Z NATURY PO ZAKOŃCZENIU REALIZACJI.
- HP=WYSOKOŚĆ PARAPETU OKIENNEGO NAD WYKOŃCZONĄ POSADZKĄ



POŁOŻENIE MIESZKANIA W BUDYNKU

BIURO SPRZEDAŻY MIESZKAŃ

ul. Kłosa 8
02-466 Warszawa
tel. (22) 402-46-56

www.borsucza55.pl
mieszkania@buszrem.pl
borsucza55@buszrem.pl