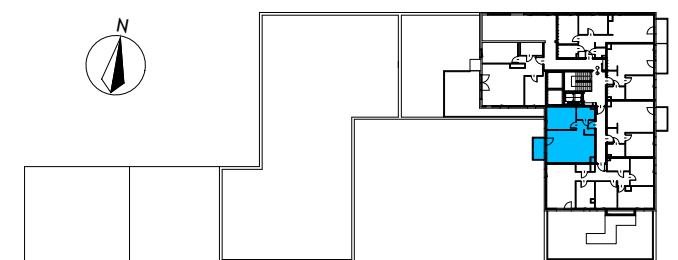


NR LOKALU **058**

LICZBA POKOI 2
METRAŻ 47.19 m²
PIĘTRO 6

| | | |
|----|----------------------|----------------------|
| 01 | HOL | 3.95 m ² |
| 02 | SYPIALNIA | 12.12 m ² |
| 03 | ŁAZIENKA | 3.97 m ² |
| 04 | SALON+ANEKS KUCHENNY | 27.15 m ² |
| B | BALKON | 4.03 m ² |

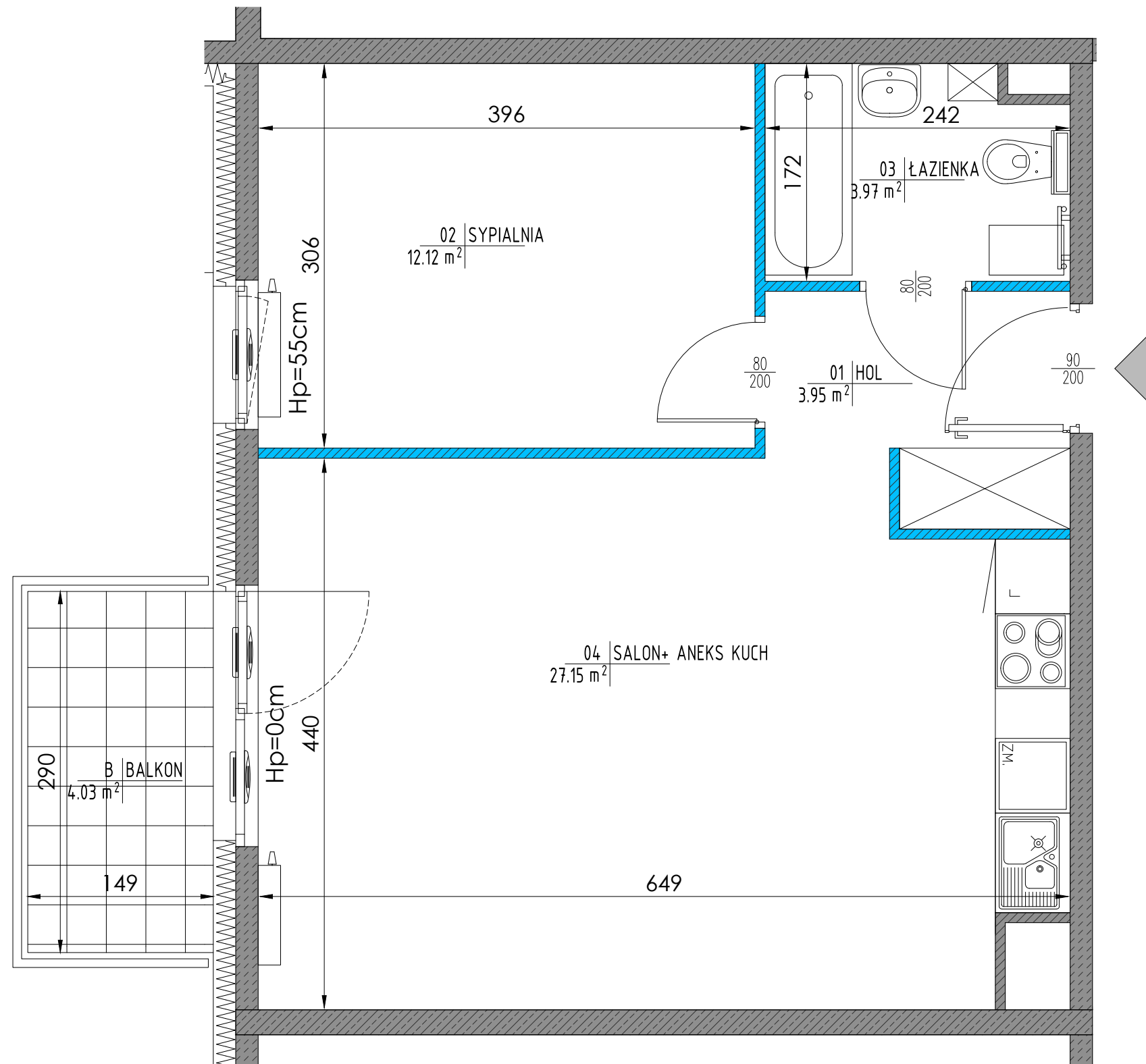


POŁOŻENIE MIESZKANIA W BUDYNKU

BIURO SPRZEDAŻY MIESZKAŃ

ul. Kłosa 8
02-466 Warszawa
tel. (22) 402-46-56

www.borsucza55.pl
mieszkania@buszrem.pl
borsucza55@buszrem.pl



0 1 2 3 4 5 [m]

■ Ściany nierozbieralne ■ Ściany działowe nadające się do demontażu

- UWAGA:
RYSUNEK MA CHARAKTER POGLĄDOWY. WERSJA OSTATECZNA ZOSTANIE SPORZĄDZONA NA PODSTAWIE PROJEKTU WYKONAWCZEGO I MOŻE NIEZNACZNIE RÓŻNIĆ SIĘ OD NINIEJSZEGO RYSUNKU, CO JEST REZULTATEM PROCESU BUDOWLANEGO. NINIEJSZE OSTRZEŻENIE NIE MA WPŁYWU NA UPRAWNIENIA KUPUJĄCEGO ZAWARTE W UMOWIE. SPOSÓB ROZMIESZCZENIA MEBLI, URZĄDZEŃ GRZEJNIKÓW ORAZ ZABUDOWY MAJĄ CHARAKTER POGLĄDOWY. POWIERZCHNIE ZOSTAŁY PODANE DLA WYKOŃCZENIA W STANDARDZIE DEWELOPERSKIM ZGODNIE Z NORMĄ PN-ISO 9836:1997.
- POWIERZCHNIE POMIESZCZEŃ ZOSTANĄ PONOWNIE OKREŚLONE W DOKUMENTACJI POWYKONAWCZEJ NA PODSTAWIE POMIARÓW GEODEZYJNYCH DOKONANYCH ZGODNIE Z OBOWIĄZUJACYMI PRZEPISAMI PRAWA I W ZWIĄZKU Z TYM MOGĄ ULEC NIEZNACZNEJ ZMIANIE W STOSUNKU DO PODANYCH W TYM MATERIALE.
 - WYMIARY POMIESZCZEŃ, LOKALIZACJĘ PRZYBORÓW SANITARNYCH, PODŁĄCZEŃ POD URZĄDZENIA SANITARNE ITP. PODANO ZGODNIE Z PROJEKTEM BUDOWLANYM. MOGĄ WYSTĄPIĆ NIEWIELKIE RÓŻNICE WYMIARÓW I USYTUOWANIA ELEMENTÓW POWSTAŁE W TRAKCIE REALIZACJI PRAC BUDOWLANYCH.
 - POMIARÓW POD PROJEKT ARANŻACJI, ZAKUP MEBLI, URZĄDZEŃ I WYPOSAŻENIA NALEŻY DOKONAĆ Z NATURY PO ZAKOŃCZENIU REALIZACJI.
 - HP=WYSOKOŚĆ PARAPETU OKIENNEGO NAD WYKOŃCZONĄ POSADZKĄ

