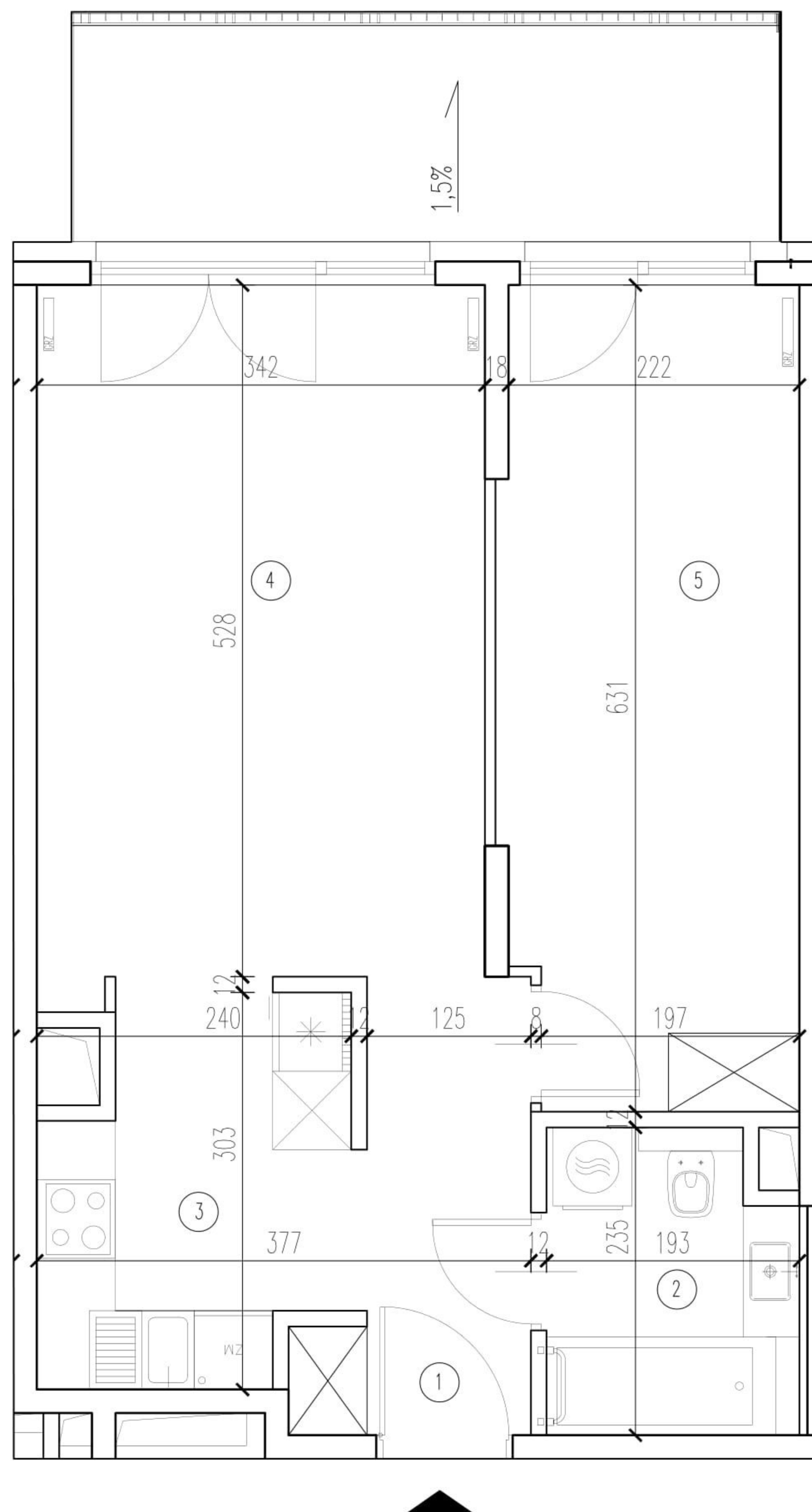
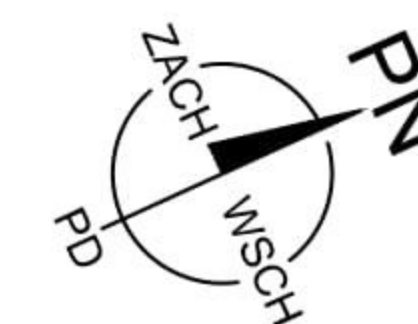
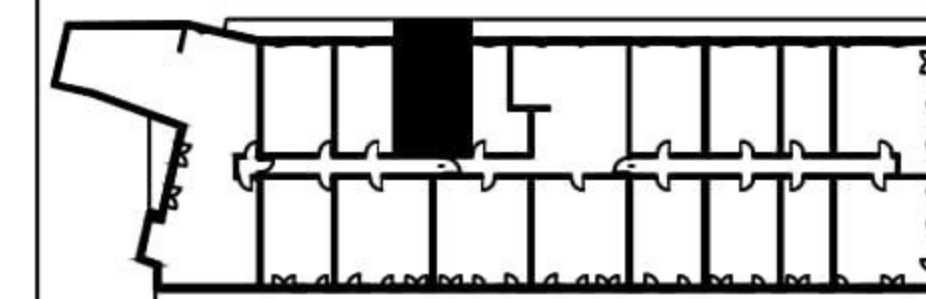


położenie mieszkania w budynku:



NR LOKALU 98

ILOŚĆ POKOI 2

KONDYGNACJA 7

ZESTAWIENIE POWIERZCHNI:

POW. UŻYTKOWA 47,98 m<sup>2</sup>

POW. TARASU / LOGGI 8,89 m<sup>2</sup>

1. PRZEDPOKÓJ 4,87 m<sup>2</sup>

2. ŁAZIENKA 4,28 m<sup>2</sup>

3. KUCHNIA 6,62 m<sup>2</sup>

4. POKÓJ DZIENNY 18,20 m<sup>2</sup>

5. SYPIALNIA 14,01 m<sup>2</sup>

ZESTAWIENIE POWIERZCHNI UŻYTKOWYCH POSZCZEGÓLNYCH  
POMIESZCZEŃ W LOKALU PODANO NA PODSTAWIE PROJEKTU  
BUDOWLANEGO.