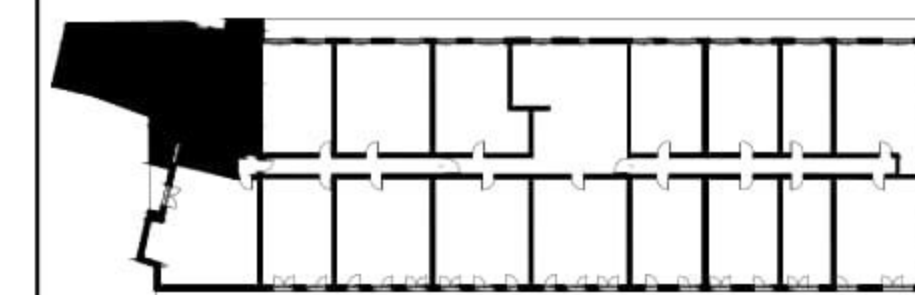


położenie mieszkania w budynku:



**NR LOKALU** 95

**ILOŚĆ POKOI** 5

**KONDYGNACJA** 7

ZESTAWIENIE POWIERZCHNI:

**POW. UŻYTKOWA** 112,35 m<sup>2</sup>

**POW. TARASU / LOGGI** 13,31 m<sup>2</sup>

1. PRZEDPOKÓJ 9,00 m<sup>2</sup>

2. ŁAZIENKA 8,25 m<sup>2</sup>

3. KUCHNIA 9,42 m<sup>2</sup>

4. POKÓJ DZIENNY 22,22 m<sup>2</sup>

5. SYPIALNIA 9,11 m<sup>2</sup>

6. SYPIALNIA 9,45 m<sup>2</sup>

7. SYPIALNIA 14,11 m<sup>2</sup>

8. SYPIALNIA 13,33 m<sup>2</sup>

9. GARDEROBA 4,96 m<sup>2</sup>

10. WC 2,07 m<sup>2</sup>