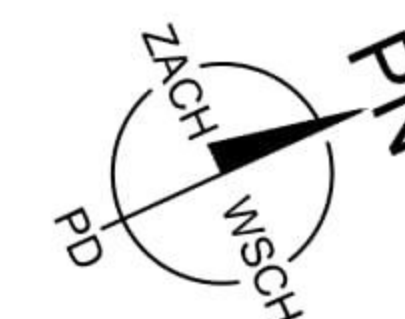
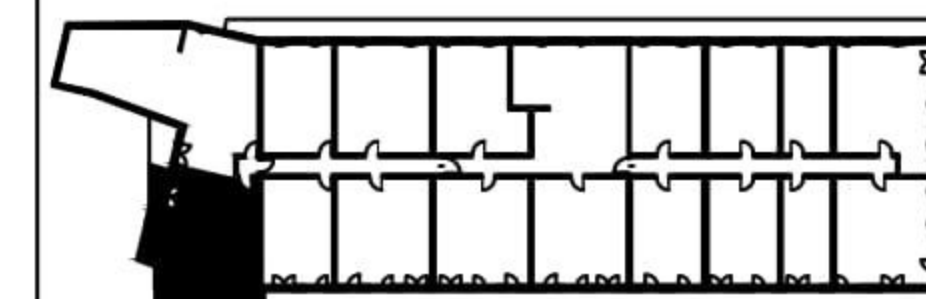


położenie mieszkania w budynku:



NR LOKALU 94

IŁOŚĆ POKOI 3

KONDYGNACJA 7

ZESTAWIENIE POWIERZCHNI:

POW. UŻYTKOWA 66,09 m²

POW. TARASU / LOGGI 18,53 m²

1. PRZEDPOKÓJ 11,91 m²

2. ŁAZIENKA 5,55 m²

3. KUCHNIA 6,18 m²

4. POKÓJ DZIENNY 17,92 m²

5. SYPIALNIA 14,71 m²

6. SYPIALNIA 9,82 m²

ZESTAWIENIE POWIERZCHNI UŻYTKOWYCH POSZCZEGÓLNYCH
POMIESZCZEŃ W LOKALU PODANO NA PODSTAWIE PROJEKTU
BUDOWLANEGO.

