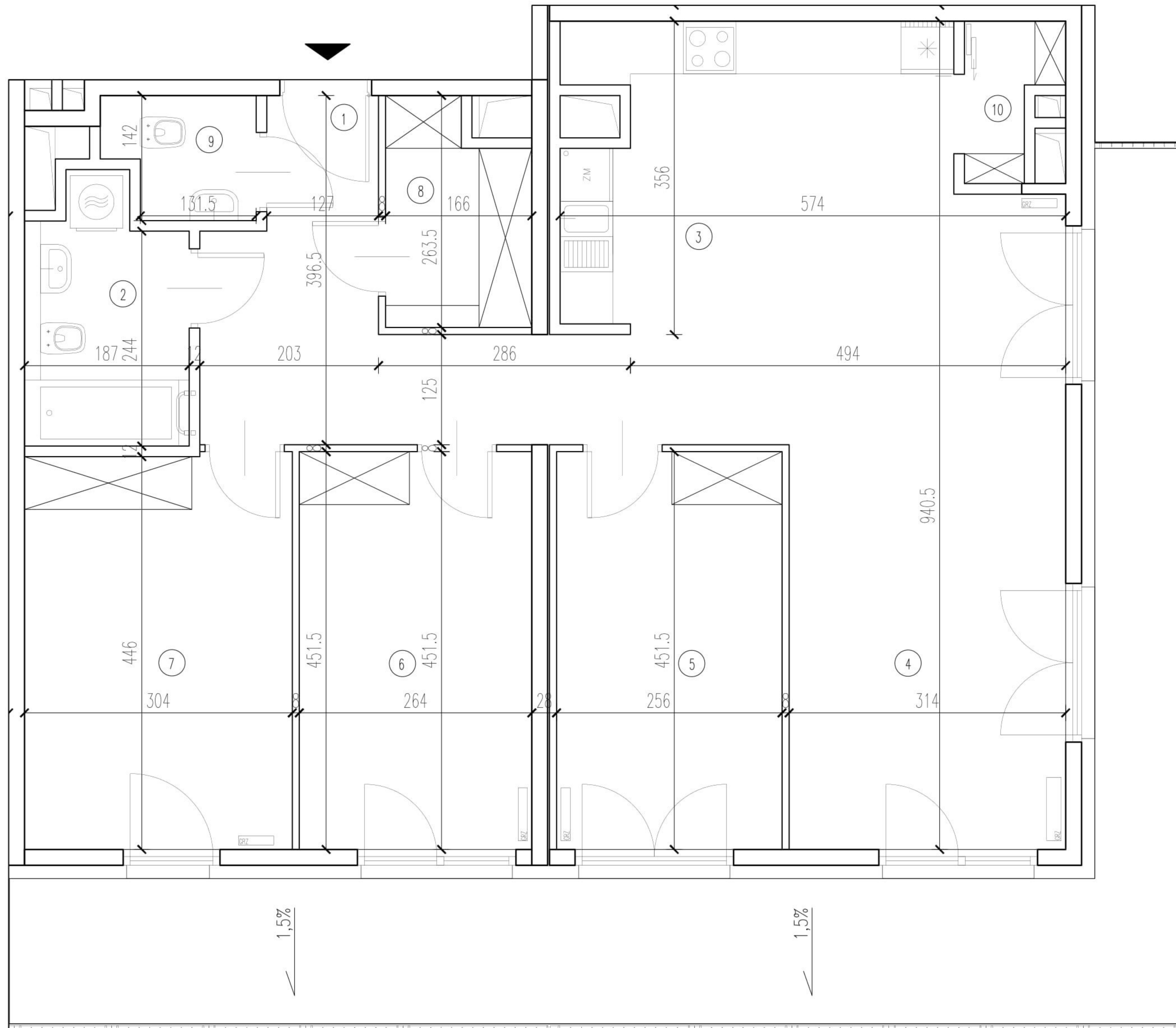
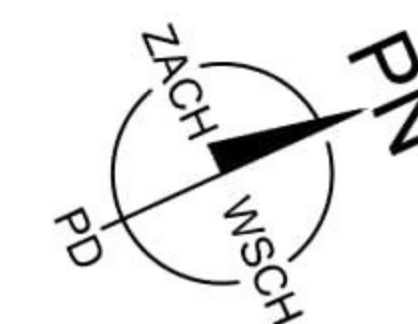
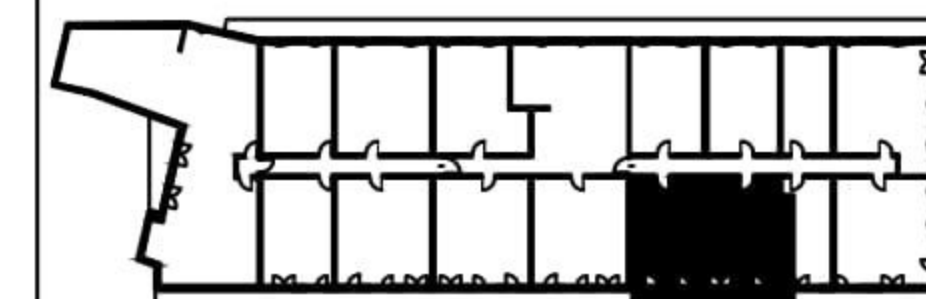


położenie mieszkania w budynku:



NR LOKALU 89

IŁOŚĆ POKOI 4

KONDYGNACJA 7

ZESTAWIENIE POWIERZCHNI:

POW. UŻYTKOWA 98,32 m²

POW. TARASU / LOGGI 30,27 m²

1. PRZEDPOKÓJ 12,70 m²

2. ŁAZIENKA 5,10 m²

3. KUCHNIA 17,26 m²

4. POKÓJ DZIENNY 18,36 m²

5. SYPIALNIA 11,56 m²

6. SYPIALNIA 11,92 m²

7. SYPIALNIA 13,62 m²

8. GARDEROBA 3,89 m²

9. WC 2,19 m²

10. SPIŻARKA 1,70 m²

ZESTAWIENIE POWIERZCHNI UŻYTKOWYCH POSZCZEGÓLNYCH
POMIESZCZEŃ W LOKALU PODANO NA PODSTAWIE PROJEKTU
BUDOWLANEGO.