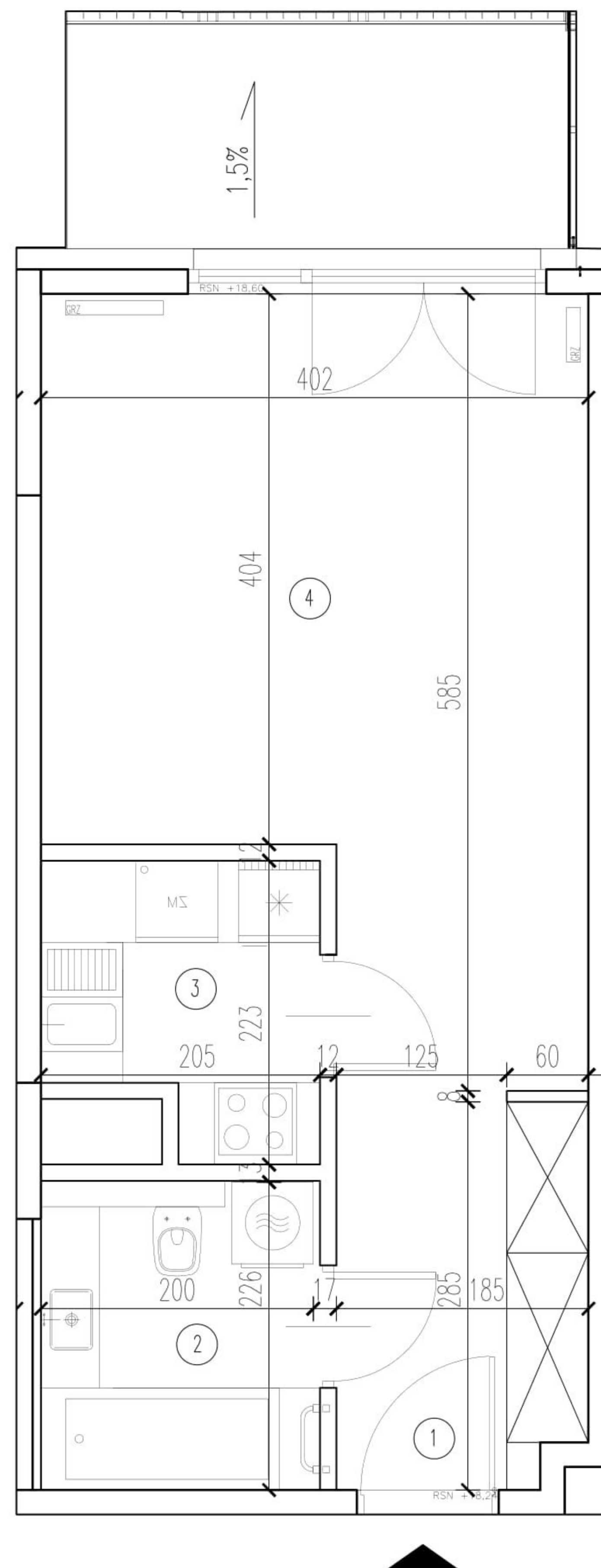
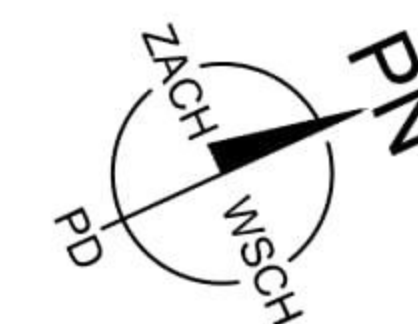
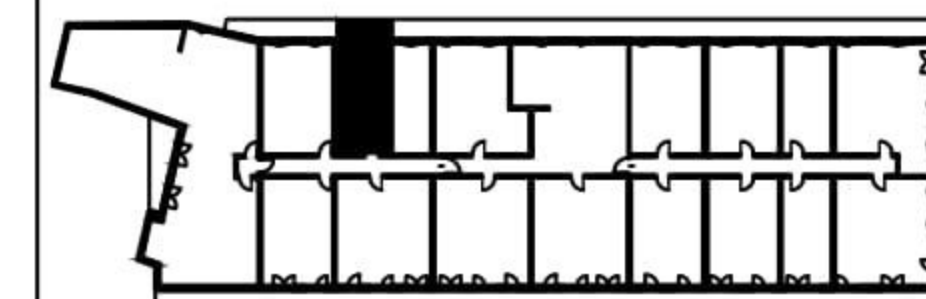


położenie mieszkania w budynku:



NR LOKALU 85

ILOŚĆ POKOI 1

KONDYGNACJA 6

ZESTAWIENIE POWIERZCHNI:

POW. UŻYTKOWA 33,46 m²

POW. TARASU / LOGGI 6,07 m²

1. PRZEDPOKÓJ 5,25 m²

2. ŁAZIENKA 4,65 m²

3. KUCHNIA 3,97 m²

4. POKÓJ DZIENNY 19,59 m²

ZESTAWIENIE POWIERZCHNI UŻYTKOWYCH POSZCZEGÓLNYCH
POMIESZCZEŃ W LOKALU PODANO NA PODSTAWIE PROJEKTU
BUDOWLANEGO.