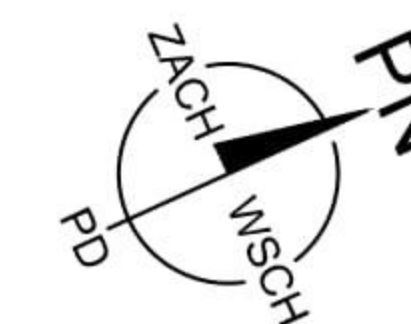
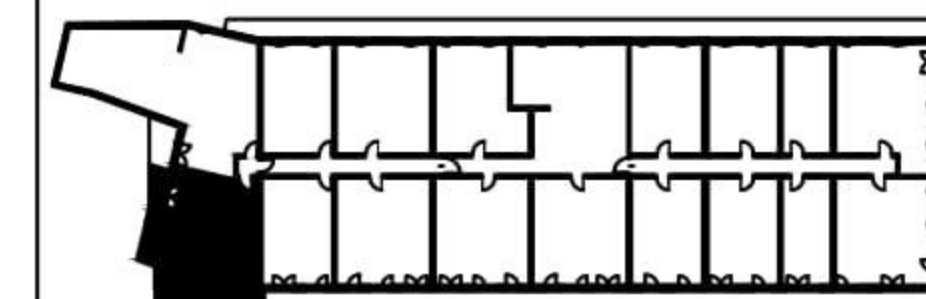


położenie mieszkania w budynku:



**NR LOKALU** 82

**ILOŚĆ POKOI** 3

**KONDYGNACJA** 6

ZESTAWIENIE POWIERZCHNI:

**POW. UŻYTKOWA** 66,09 m<sup>2</sup>

**POW. TARASU / LOGGI** 18,53 m<sup>2</sup>

1. PRZEDPOKÓJ 11,91 m<sup>2</sup>

2. ŁAZIENKA 5,55 m<sup>2</sup>

3. KUCHNIA 6,18 m<sup>2</sup>

4. POKÓJ DZIENNY 17,92 m<sup>2</sup>

5. SYPIALNIA 14,71 m<sup>2</sup>

6. SYPIALNIA 9,82 m<sup>2</sup>

ZESTAWIENIE POWIERZCHNI UŻYTKOWYCH POSZCZEGÓLNYCH  
POMIESZCZEŃ W LOKALU PODANO NA PODSTAWIE PROJEKTU  
BUDOWLANEGO.

