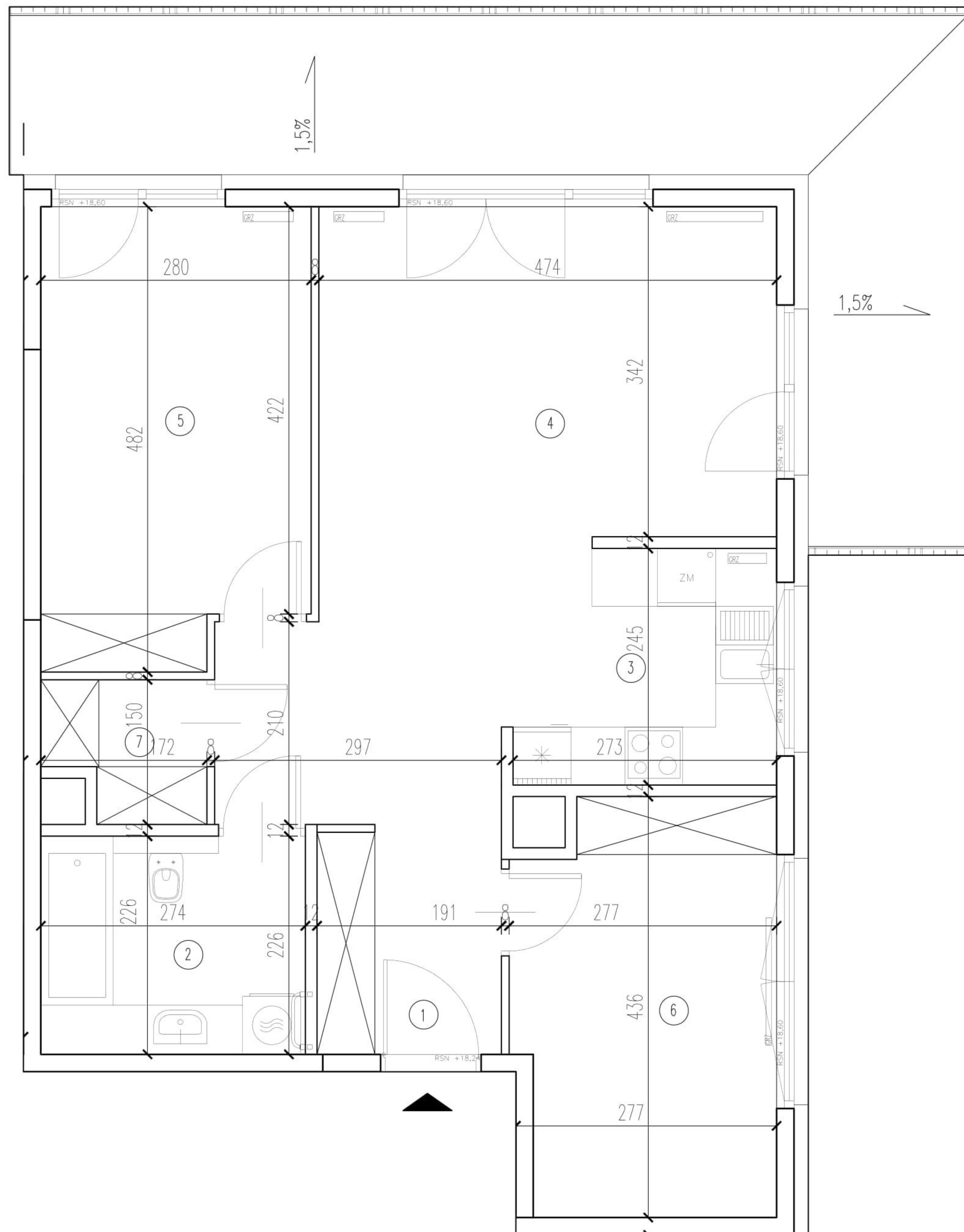
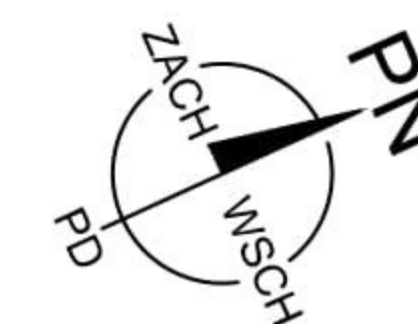
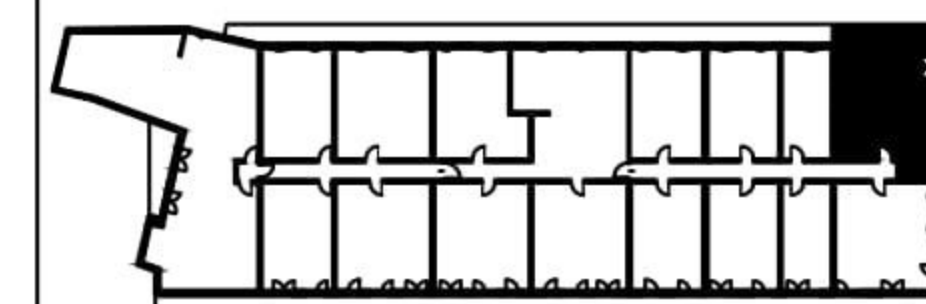


położenie mieszkania w budynku:



NR LOKALU	73
ILOŚĆ POKOI	3
KONDYGNACJA	6

ZESTAWIENIE POWIERZCHNI:

POW. UŻYTKOWA	68,09 m ²
POW. TARASU / LOGGI	22,70 m ²
1. PRZEDPOKÓJ	8,67 m ²
2. ŁAZIENKA	6,19 m ²
3. KUCHNIA	7,02 m ²
4. POKÓJ DZIENNY	19,93 m ²
5. SYPIALNIA	12,85 m ²
6. SYPIALNIA	11,20 m ²
7. GARDEROBA	2,23 m ²

ZESTAWIENIE POWIERZCHNI UŻYTKOWYCH POSZCZEGÓLNYCH
POMIESZCZEŃ W LOKALU PODANO NA PODSTAWIE PROJEKTU
BUDOWLANEGO.

Karta katalogowa nie stanowi załącznika do umowy i nie może być traktowana jako część oferty handlowej w rozumieniu art. 66 ust 1 KC. Instalacje i wymiary podano na podstawie projektu budowlanego, mogą wystąpić nieznaczne zmiany.
Wszystkie wymiary podane są w stanie surowym, bez wykończenia ścian (tynk, glazura). Rzeczywista powierzchnia lokali zostanie skorygowana obmiarem powykonawczym.

SKALA 1:50
0 0,5 1,0 1,5 2,0 2,5m
1cm = 0,5m