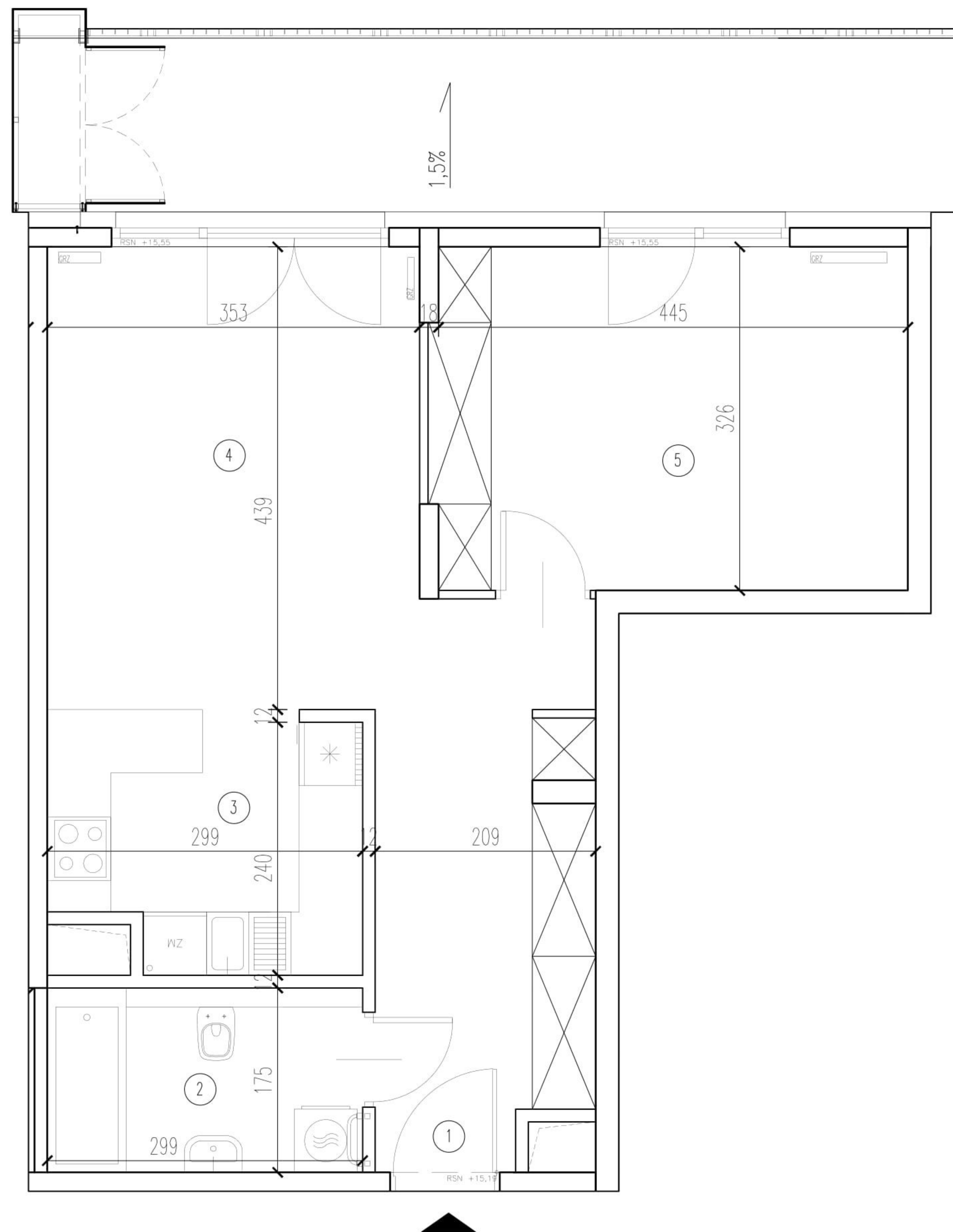
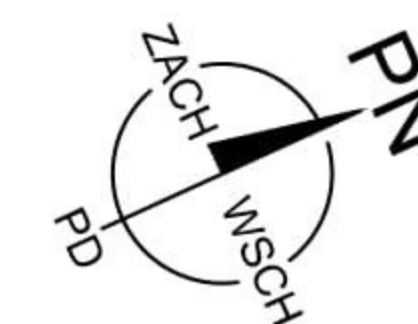
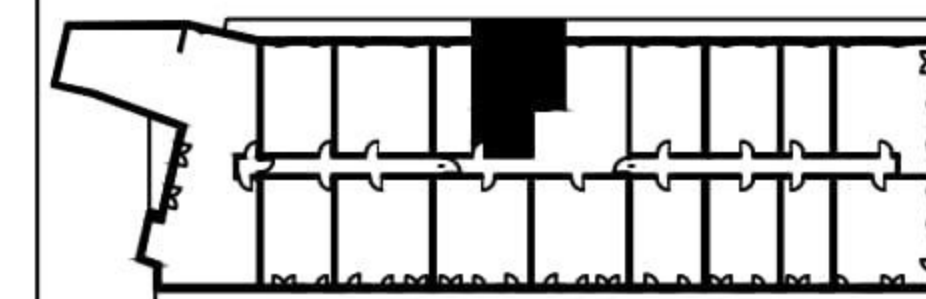


położenie mieszkania w budynku:



NR LOKALU 69

ILOŚĆ POKOI 2

KONDYGNACJA 5

ZESTAWIENIE POWIERZCHNI:

POW. UŻYTKOWA 52,62 m²

POW. TARASU / LOGGI 16,10 m²

1. PRZEDPOKÓJ 8,54 m²

2. ŁAZIENKA 5,23 m²

3. KUCHNIA 6,92 m²

4. POKÓJ DZIENNY 17,25 m²

5. SYPIALNIA 14,68 m²

ZESTAWIENIE POWIERZCHNI UŻYTKOWYCH POSZCZEGÓLNYCH
POMIESZCZEŃ W LOKALU PODANO NA PODSTAWIE PROJEKTU
BUDOWLANEGO.