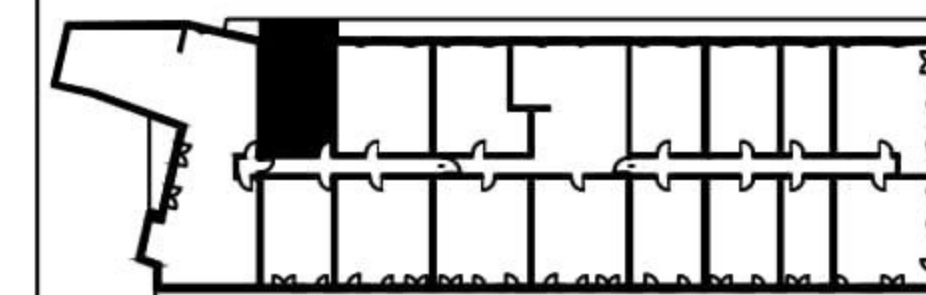


położenie mieszkania w budynku:



NR LOKALU 66

ILOŚĆ POKOI 2

KONDYGNACJA 5

ZESTAWIENIE POWIERZCHNI:

POW. UŻYTKOWA 46,36 m²

POW. TARASU / LOGGI 9,53 m²

1. PRZEDPOKÓJ 7,69 m²

2. ŁAZIENKA 4,40 m²

3. KUCHNIA 5,50 m²

4. POKÓJ DZIENNY 17,05 m²

5. SYPIALNIA 11,72 m²

ZESTAWIENIE POWIERZCHNI UŻYTKOWYCH POSZCZEGÓLNYCH
POMIESZCZEŃ W LOKALU PODANO NA PODSTAWIE PROJEKTU
BUDOWLANEGO.

