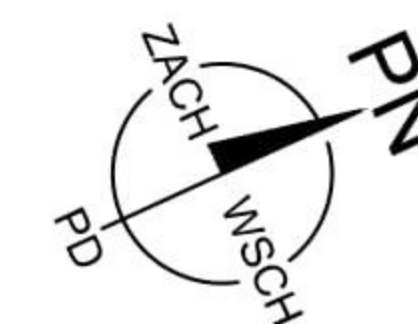
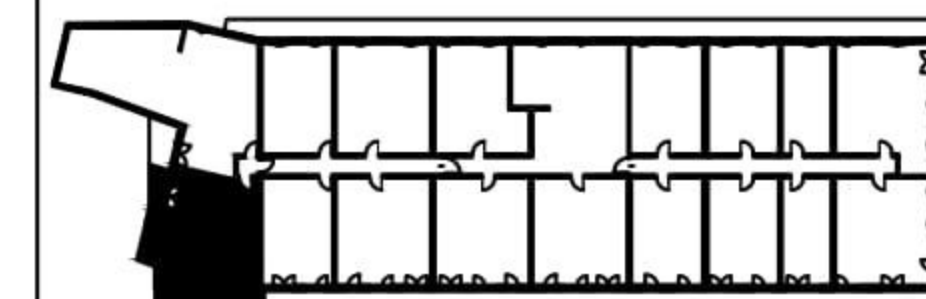


położenie mieszkania w budynku:



NR LOKALU 64

ILOŚĆ POKOI 3

KONDYGNACJA 5

ZESTAWIENIE POWIERZCHNI:

POW. UŻYTKOWA 66,16 m<sup>2</sup>

POW. TARASU / LOGGI 18,50 m<sup>2</sup>

1. PRZEDPOKÓJ 11,91 m<sup>2</sup>

2. ŁAZIENKA 5,55 m<sup>2</sup>

3. KUCHNIA 6,25 m<sup>2</sup>

4. POKÓJ DZIENNY 17,92 m<sup>2</sup>

5. SYPIALNIA 14,71 m<sup>2</sup>

6. SYPIALNIA 9,82 m<sup>2</sup>

ZESTAWIENIE POWIERZCHNI UŻYTKOWYCH POSZCZEGÓLNYCH  
POMIESZCZEŃ W LOKALU PODANO NA PODSTAWIE PROJEKTU  
BUDOWLANEGO.

