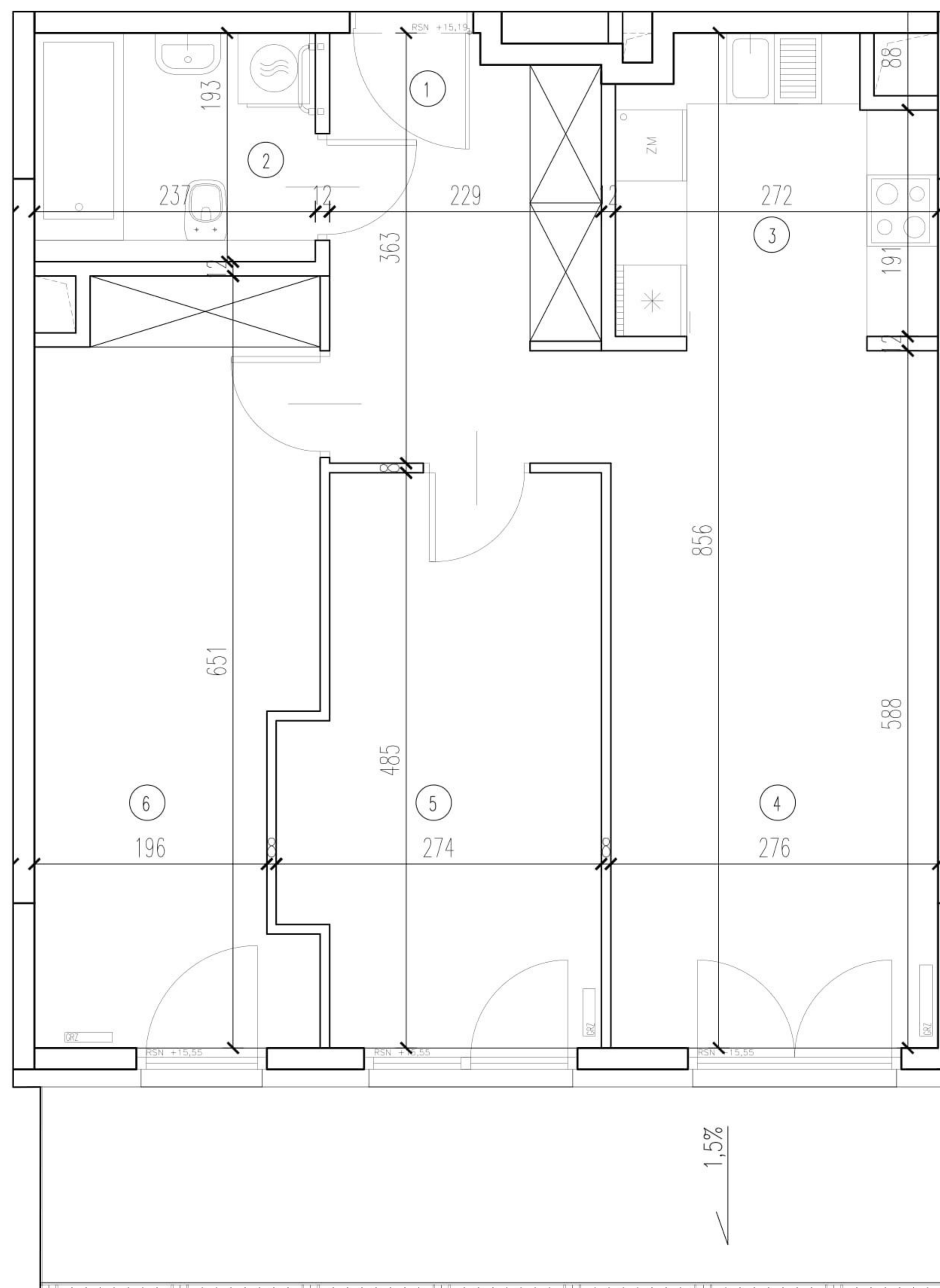
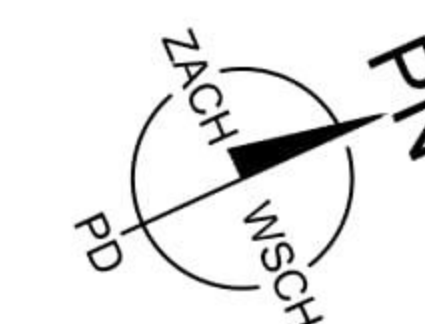
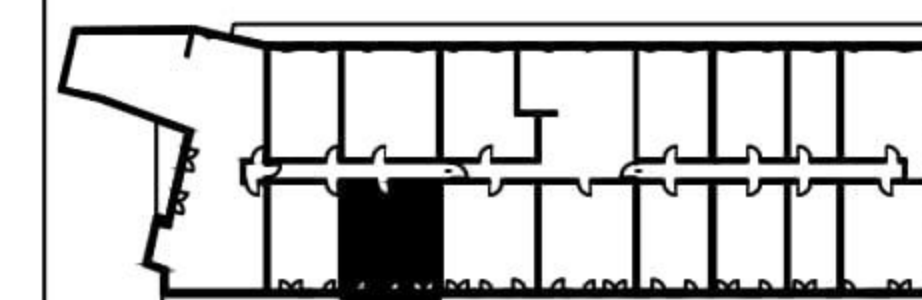


położenie mieszkania w budynku:



NR LOKALU 62

ILOŚĆ POKOI 3

KONDYGNACJA 5

ZESTAWIENIE POWIERZCHNI:

POW. UŻYTKOWA 61,82 m²

POW. TARASU / LOGGI 12,71 m²

1. PRZEDPOKÓJ 8,07 m²

2. ŁAZIENKA 4,57 m²

3. KUCHNIA 6,51 m²

4. POKÓJ DZIENNY 16,23 m²

5. SYPIALNIA 11,88 m²

6. SYPIALNIA 14,56 m²