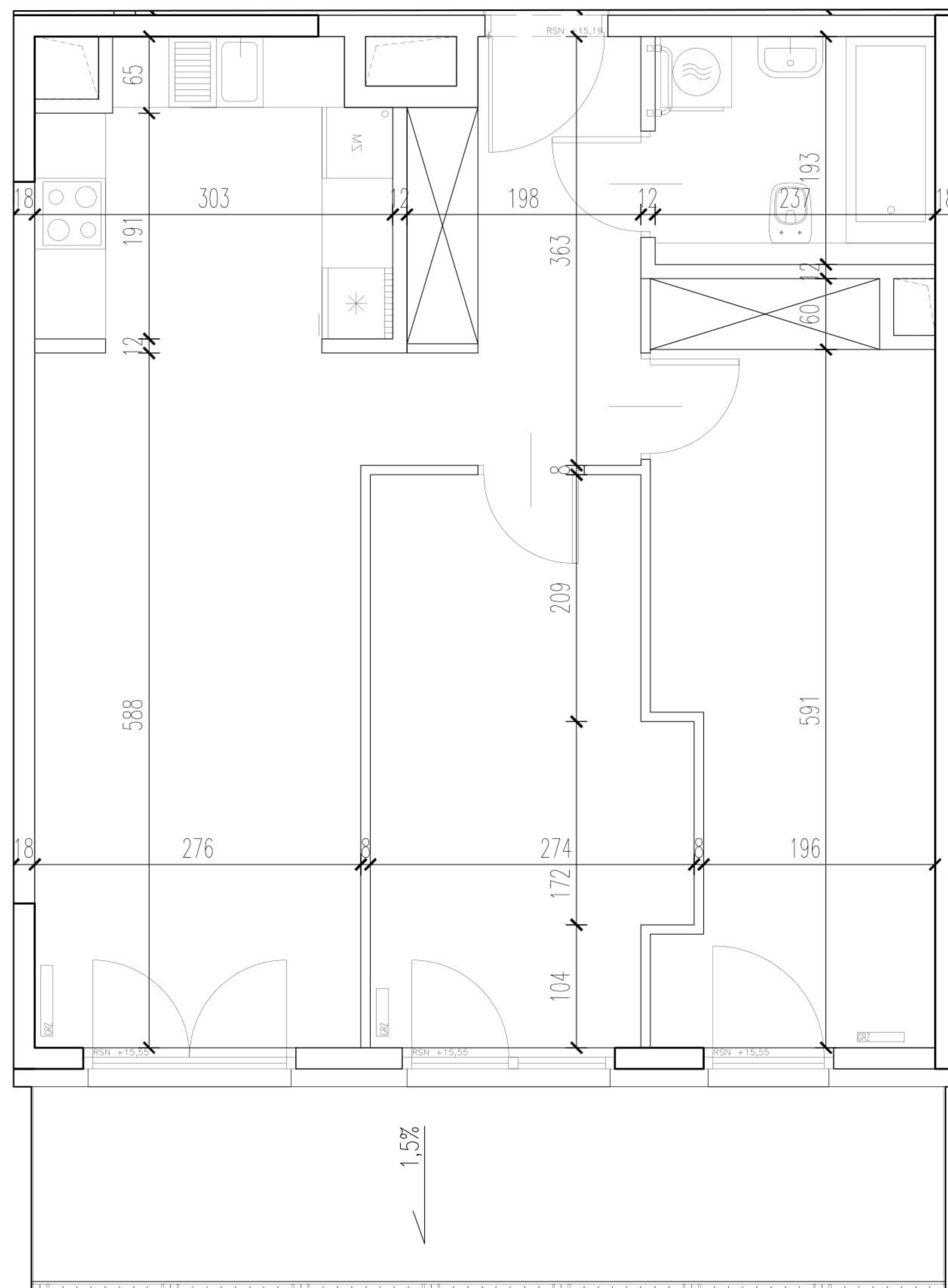
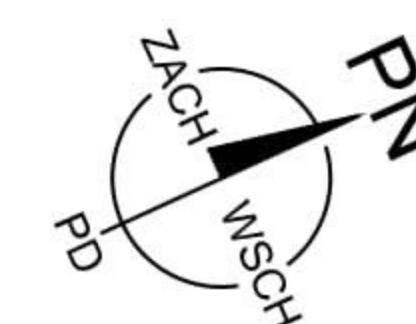
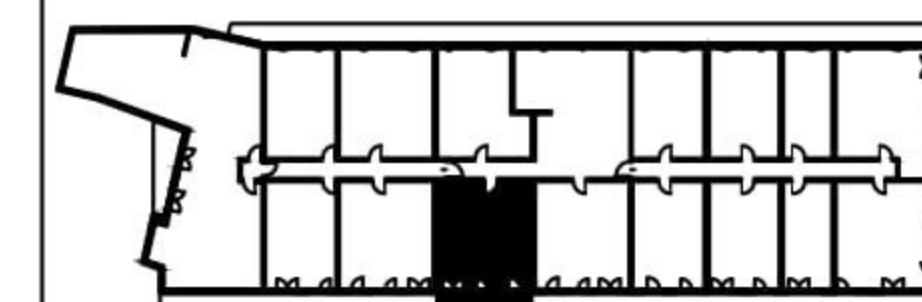


położenie mieszkania w budynku:



NR LOKALU	61
ILOŚĆ POKOI	3
PIĘTRO	5
ZESTAWIENIE POWIERZCHNI:	
POW. UŻYTKOWA	61,69 m²
POW. TARASU / LOGGI	12,71 m²
1. PRZEDPOKÓJ	7,15 m ²
2. ŁAZIENKA	4,57 m ²
3. KUCHNIA	7,30 m ²
4. POKÓJ DZIENNY	16,23 m ²
5. SYPIALNIA	11,88 m ²
6. SYPIALNIA	14,56 m ²

Karta katalogowa nie stanowi załącznika do umowy i nie może być traktowana jako część oferty handlowej w rozumieniu art. 66 ust 1 KC. Instalacje i wymiary podane na podstawie projektu budowlanego, mogą wystąpić nieznaczne zmiany.
Wszystkie wymiary podane są w stanie surowym, bez wykończenia ścian (tynk, glazura). Rzeczywista powierzchnia lokali zostanie skorygowana obmiarem powykonawczym.

SKALA 1:50
1cm = 0,5m
0 0,5 1,0 1,5 2,0 2,5m

ZESTAWIENIE POWIERZCHNI UŻYTKOWYCH POSZCZEGÓLNYCH POMIESZCZEŃ W LOKALU PODANO NA PODSTAWIE PROJEKTU BUDOWLANEGO.
OBLICZENIE POWIERZCHNI UŻYTKOWYCH POSZCZEGÓLNYCH POMIESZCZEŃ I LOKALU WYKONANO ZGODNIE Z ROZPORZĄDZENIEM MINISTRA TRANSPORTU, BUDOWNICTWA I GOSPODARKI MORSKIEJ Z DN. 25.04.2012R (DZ. U. Z DNIA 27 KWIEŹNIA 2012 ROKU)