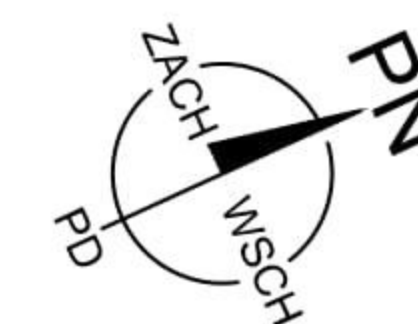
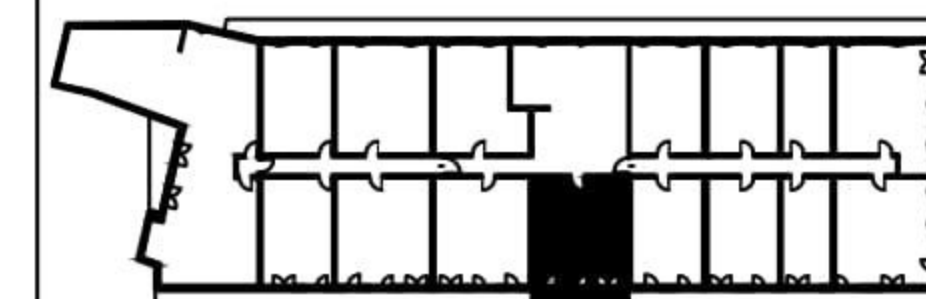


położenie mieszkania w budynku:



NR LOKALU 60

ILOŚĆ POKOI 3

KONDYGNACJA 5

ZESTAWIENIE POWIERZCHNI:

POW. UŻYTKOWA 61,94 m²

POW. TARASU / LOGGI ~~12,71~~ m²

1. PRZEDPOKÓJ 8,23 m²

2. ŁAZIENKA 4,44 m²

3. KUCHNIA 6,60 m²

4. POKÓJ DZIENNY 16,23 m²

5. SYPIALNIA 11,88 m²

6. SYPIALNIA 14,56 m²

ZESTAWIENIE POWIERZCHNI UŻYTKOWYCH POSZCZEGÓLNYCH
POMIESZCZEŃ W LOKALU PODANO NA PODSTAWIE PROJEKTU
BUDOWLANEGO.

