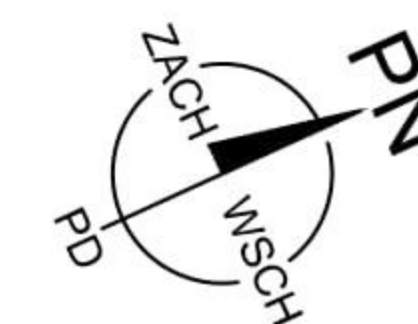
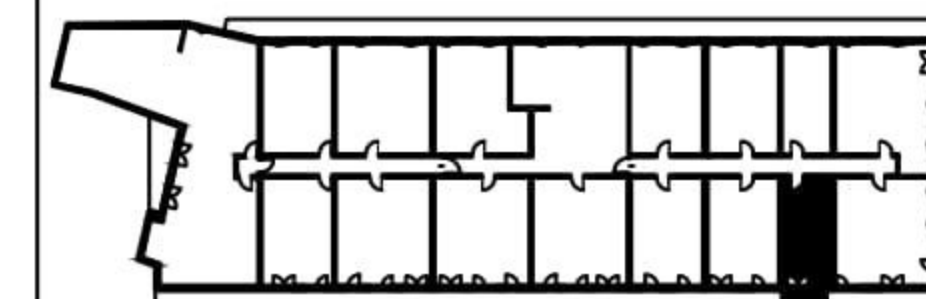


położenie mieszkania w budynku:



NR LOKALU 6

ILOŚĆ POKOI 1

KONDYGNACJA 2

ZESTAWIENIE POWIERZCHNI:

POW. UŻYTKOWA 31,73 m²

POW. TARASU / LOGGI 5,65 m²

1. PRZEDPOKÓJ 5,31 m²

2. ŁAZIENKA 4,41 m²

3. KUCHNIA 4,13 m²

4. POKÓJ DZIENNY 17,88 m²