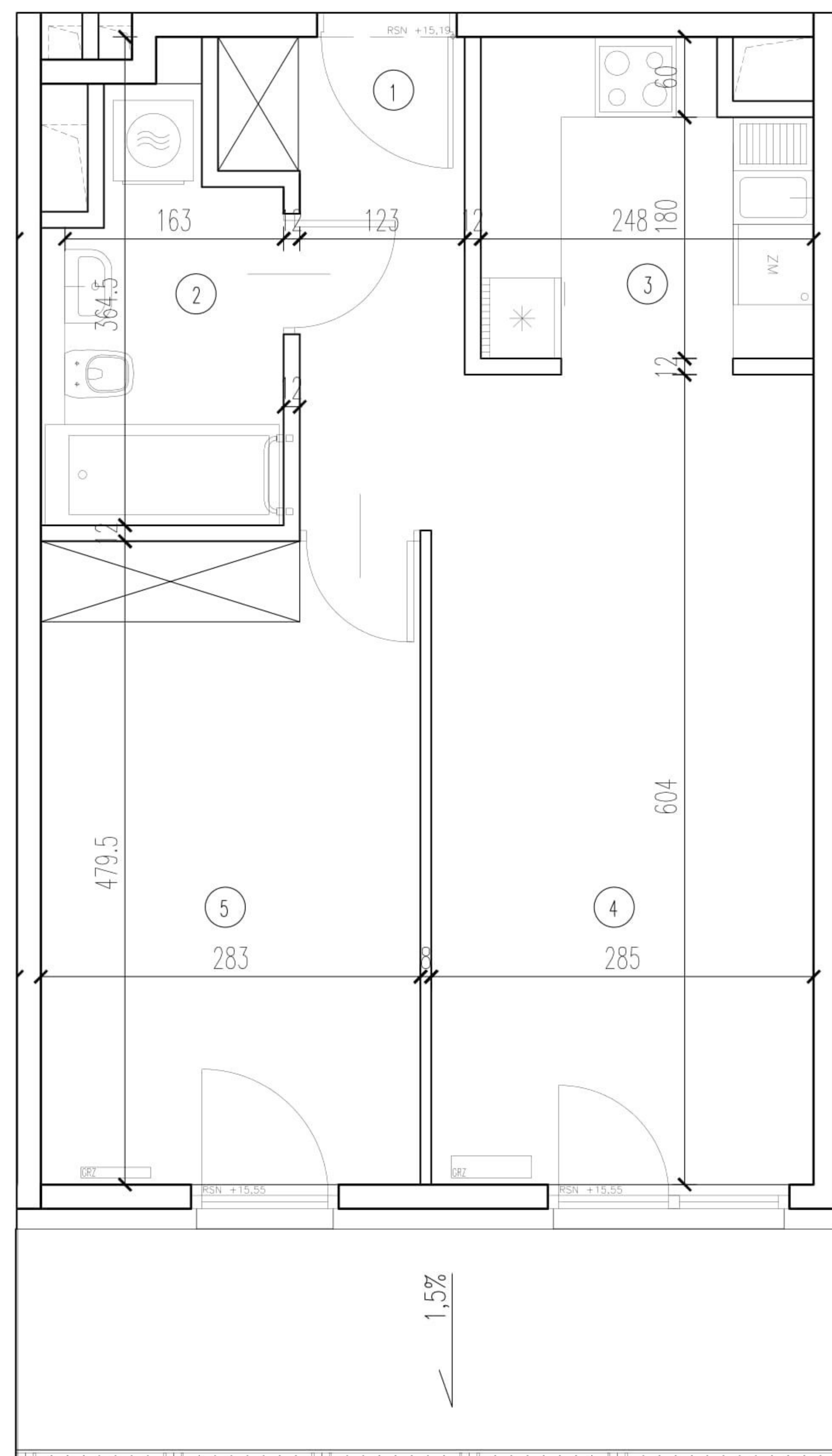
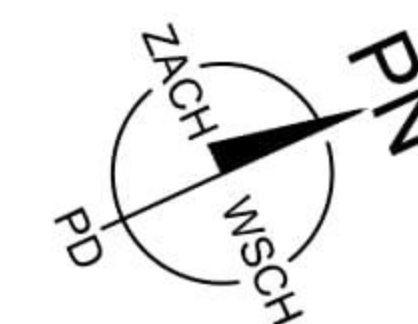
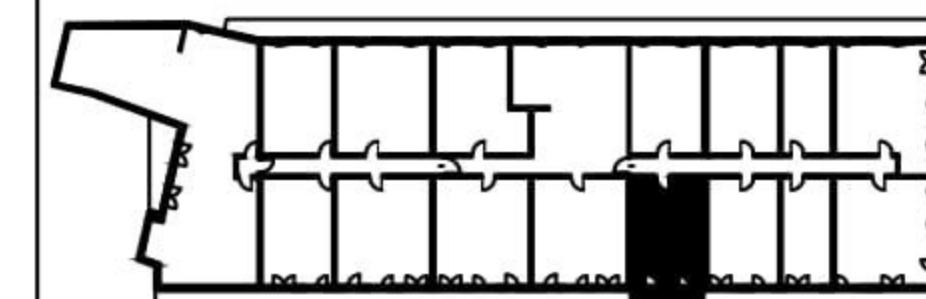


położenie mieszkania w budynku:



NR LOKALU 59

IŁOŚĆ POKOI 2

KONDYGNACJA 5

ZESTAWIENIE POWIERZCHNI:

POW. UŻYTKOWA 46,41 m²

POW. TARASU / LOGGI 10,18 m²

1. PRZEDPOKÓJ 4,85 m²

2. ŁAZIENKA 5,10 m²

3. KUCHNIA 5,67 m²

4. POKÓJ DZIENNY 17,21 m²

5. SYPIALNIA 13,58 m²

ZESTAWIENIE POWIERZCHNI UŻYTKOWYCH POSZCZEGÓLNYCH
POMIESZCZEŃ W LOKALU PODANO NA PODSTAWIE PROJEKTU
BUDOWLANEGO.