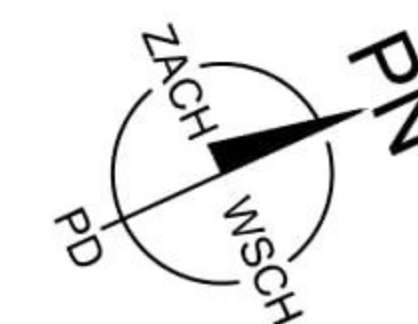
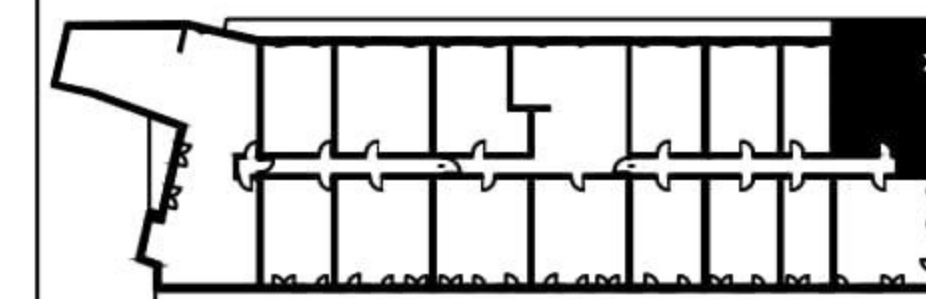


położenie mieszkania w budynku:



NR LOKALU 55

ILOŚĆ POKOI 3

KONDYGNACJA 5

ZESTAWIENIE POWIERZCHNI:

POW. UŻYTKOWA 68,09 m²

POW. TARASU / LOGGI 24,24 m²

1. PRZEDPOKÓJ 8,67 m²

2. ŁAZIENKA 6,19 m²

3. KUCHNIA 7,02 m²

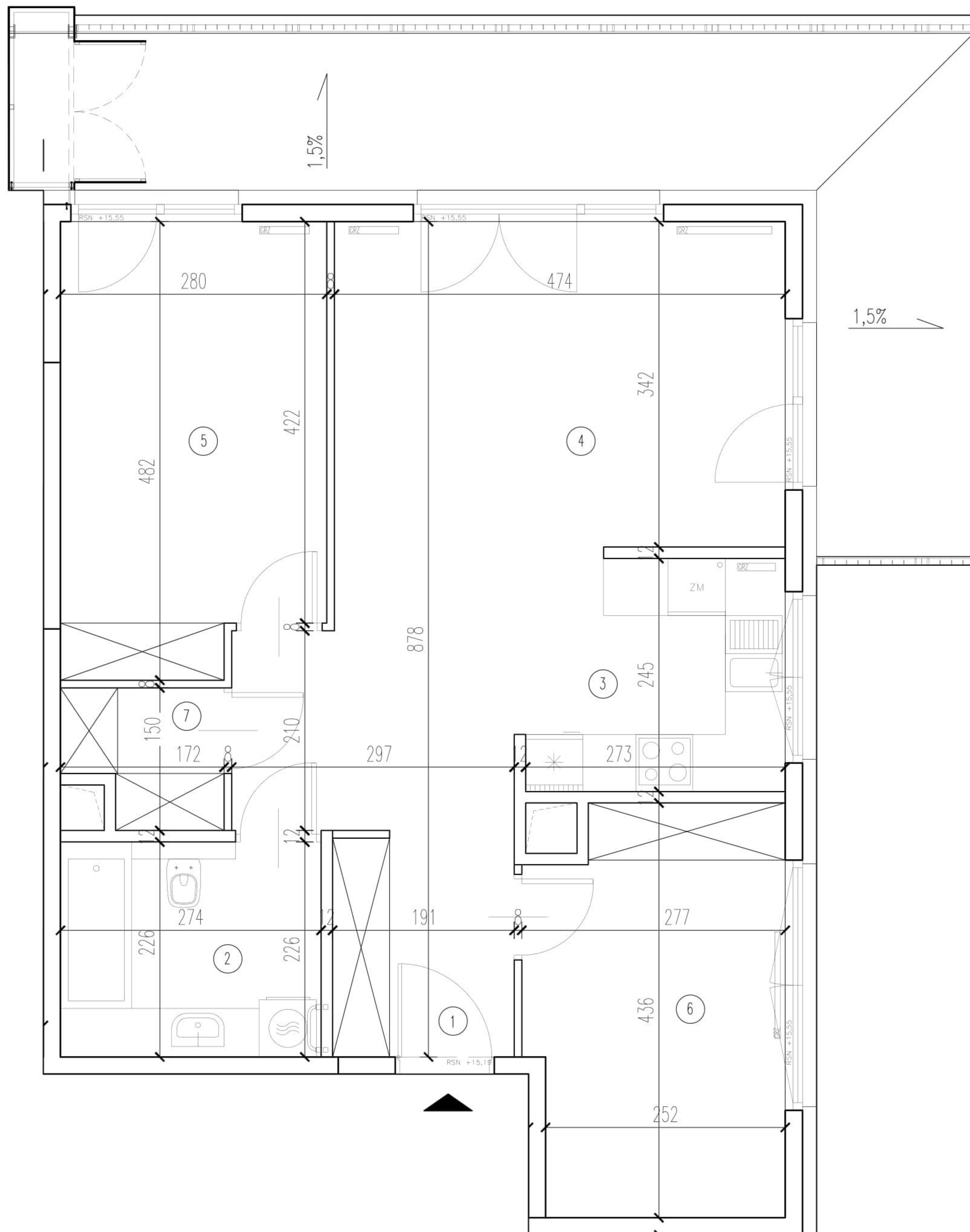
4. POKÓJ DZIENNY 19,93 m²

5. SYPIALNIA 12,85 m²

6. SYPIALNIA 11,20 m²

7. GARDEROBA 2,23 m²

ZESTAWIENIE POWIERZCHNI UŻYTKOWYCH POSZCZEGÓLNYCH
POMIESZCZEŃ W LOKALU PODANO NA PODSTAWIE PROJEKTU
BUDOWLANEGO.



Karta katalogowa nie stanowi załącznika do umowy i nie może być traktowana jako część oferty handlowej w rozumieniu art. 66 ust 1 KC. Instalacje i wymiary podano na podstawie projektu budowlanego, mogą wystąpić nieznaczne zmiany.
Wszystkie wymiary podane są w stanie surowym, bez wykończenia ścian (tynk, glazura). Rzeczywista powierzchnia lokali zostanie skorygowana obmiarem powykonawczym.

SKALA 1:50 1cm = 0,5m
0 0,5 1,0 1,5 2,0 2,5m