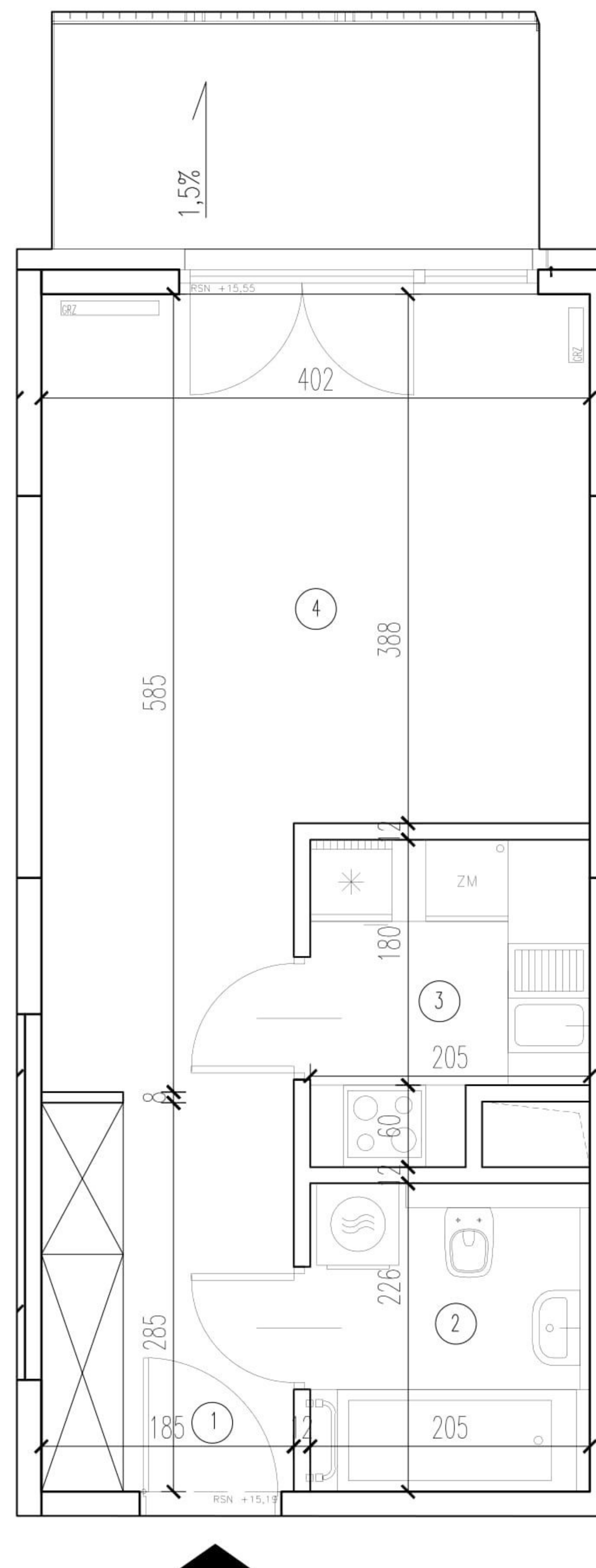
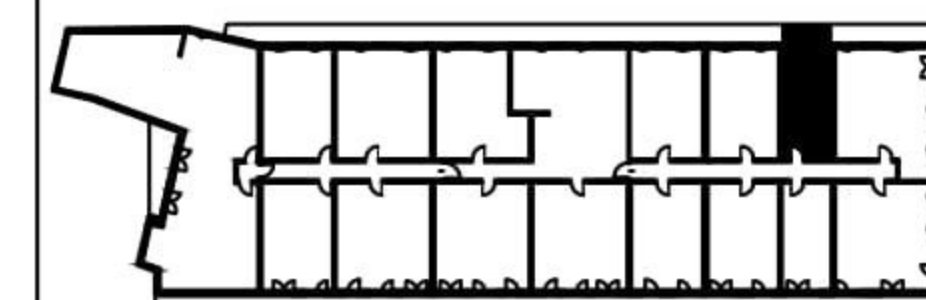


położenie mieszkania w budynku:



NR LOKALU 54

ILOŚĆ POKOI 1

KONDYGNACJA 5

ZESTAWIENIE POWIERZCHNI:

POW. UŻYTKOWA 33,61 m²

POW. TARASU / LOGGI 5,87 m²

1. PRZEDPOKÓJ 5,37 m²

2. ŁAZIENKA 4,63 m²

3. KUCHNIA 4,37 m²

4. POKÓJ DZIENNY 19,24 m²

ZESTAWIENIE POWIERZCHNI UŻYTKOWYCH POSZCZEGÓLNYCH
POMIESZCZEŃ W LOKALU PODANO NA PODSTAWIE PROJEKTU
BUDOWLANEGO.