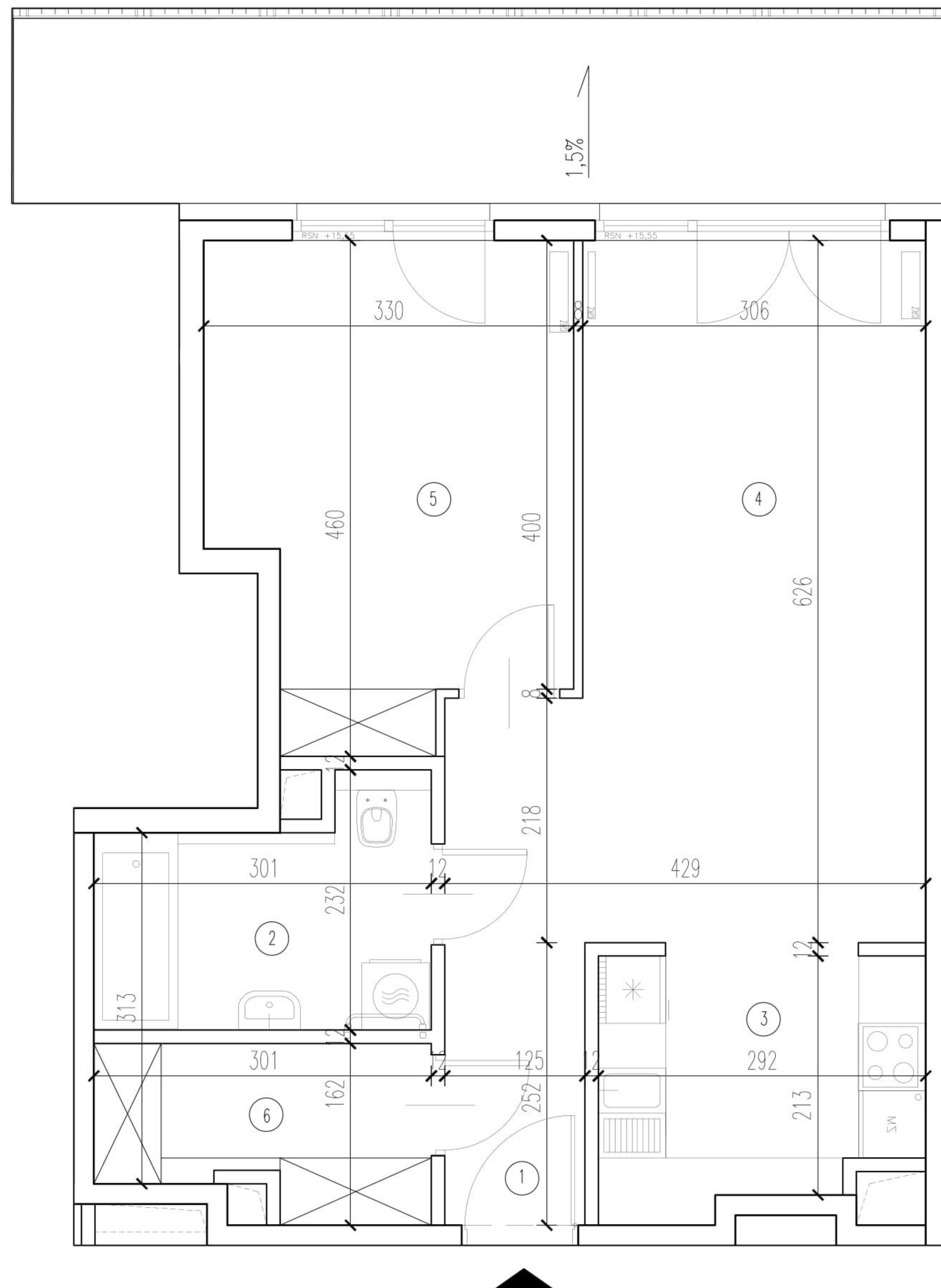
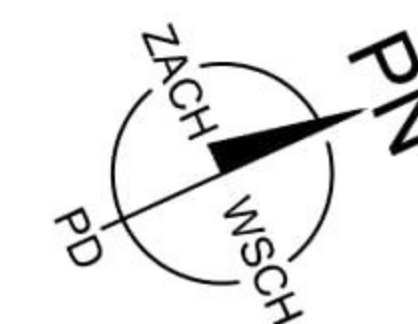
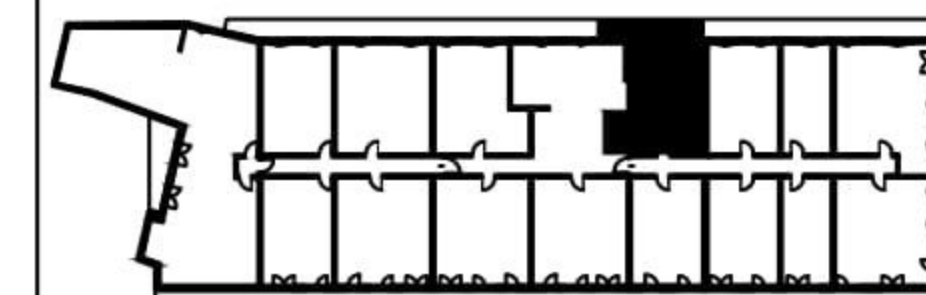


położenie mieszkania w budynku:



NR LOKALU 52

ILOŚĆ POKOI 2

KONDYGNACJA 5

ZESTAWIENIE POWIERZCHNI:

POW. UŻYTKOWA 54,59 m²

POW. TARASU / LOGGI 13,82 m²

1. PRZEDPOKÓJ 5,87 m²

2. ŁAZIENKA 5,78 m²

3. KUCHNIA 6,46 m²

4. POKÓJ DZIENNY 19,11 m²

5. SYPIALNIA 13,18 m²

6. GARDEROBA 4,19 m²

ZESTAWIENIE POWIERZCHNI UŻYTKOWYCH POSZCZEGÓLNYCH
POMIESZCZEŃ W LOKALU PODANO NA PODSTAWIE PROJEKTU
BUDOWLANEGO.