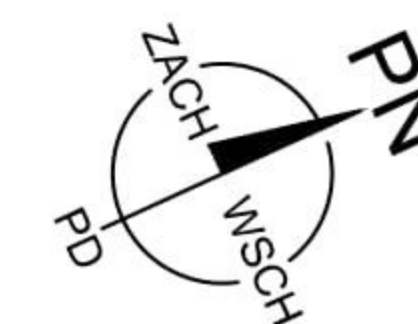
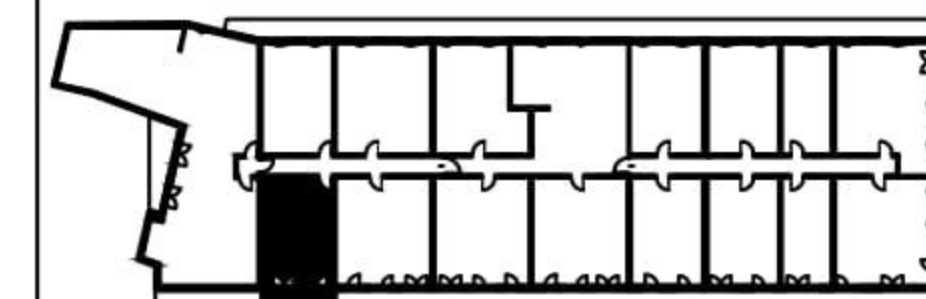


położenie mieszkania w budynku:



NR LOKALU 45

ILOŚĆ POKOI 2

KONDYGNACJA 4

ZESTAWIENIE POWIERZCHNI:

POW. UŻYTKOWA 46,11 m²

POW. TARASU / LOGGI 9,07 m²

1. PRZEDPOKÓJ 7,74 m²

2. ŁAZIENKA 4,57 m²

3. KUCHNIA 5,76 m²

4. POKÓJ DZIENNY 16,91 m²

5. SYPIALNIA 11,13 m²

ZESTAWIENIE POWIERZCHNI UŻYTKOWYCH POSZCZEGÓLNYCH
POMIESZCZEŃ W LOKALU PODANO NA PODSTAWIE PROJEKTU
BUDOWLANEGO.

