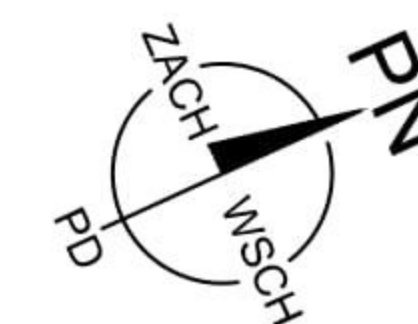
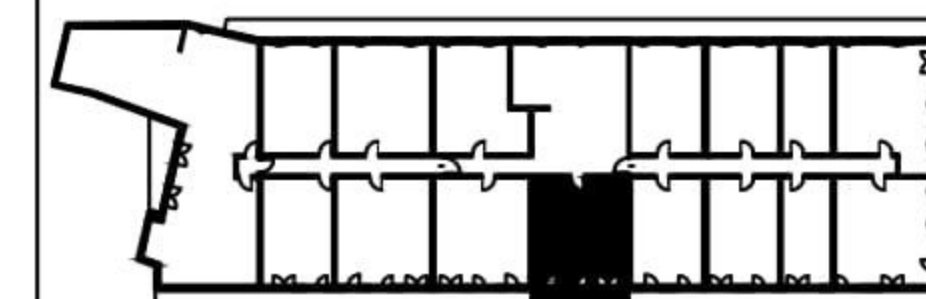


położenie mieszkania w budynku:



**NR LOKALU** 42

**ILOŚĆ POKOI** 3

**KONDYGNACJA** 4

ZESTAWIENIE POWIERZCHNI:

**POW. UŻYTKOWA** 61,94 m<sup>2</sup>

**POW. TARASU / LOGGI** 12,71 m<sup>2</sup>

1. PRZEDPOKÓJ 8,23 m<sup>2</sup>

2. ŁAZIENKA 4,44 m<sup>2</sup>

3. KUCHNIA 6,60 m<sup>2</sup>

4. POKÓJ DZIENNY 16,23 m<sup>2</sup>

5. SYPIALNIA 11,88 m<sup>2</sup>

6. SYPIALNIA 14,56 m<sup>2</sup>