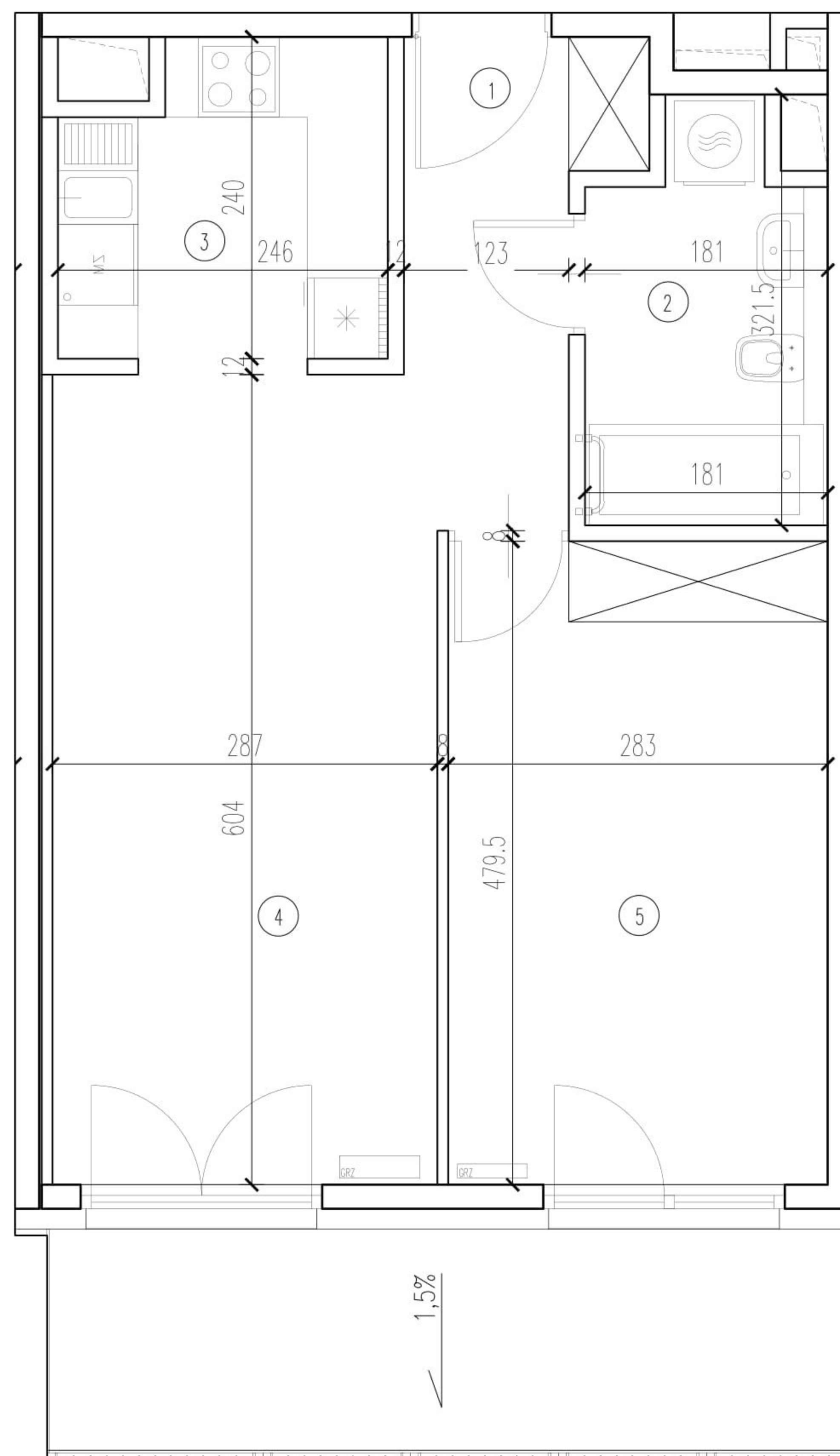
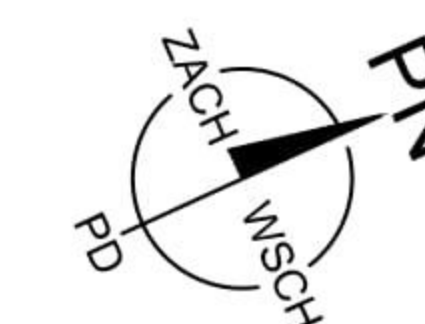
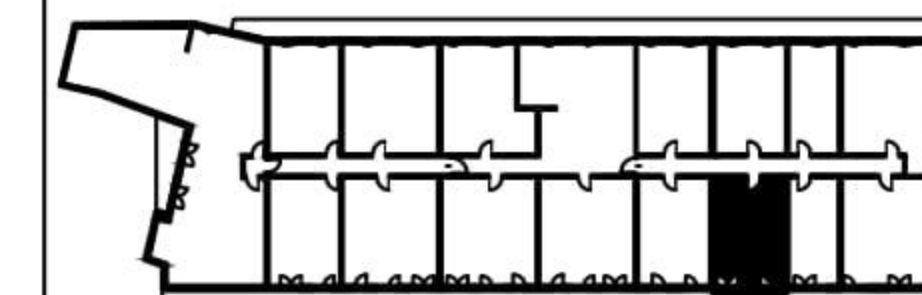


położenie mieszkania w budynku:



NR LOKALU 40

ILOŚĆ POKOI 2

KONDYGNACJA 4

ZESTAWIENIE POWIERZCHNI:

POW. UŻYTKOWA 46,41 m²

POW. TARASU / LOGGI 9,78 m²

1. PRZEDPOKÓJ 4,84 m²

2. ŁAZIENKA 5,08 m²

3. KUCHNIA 5,58 m²

4. POKÓJ DZIENNY 17,33 m²

5. SYPIALNIA 13,58 m²