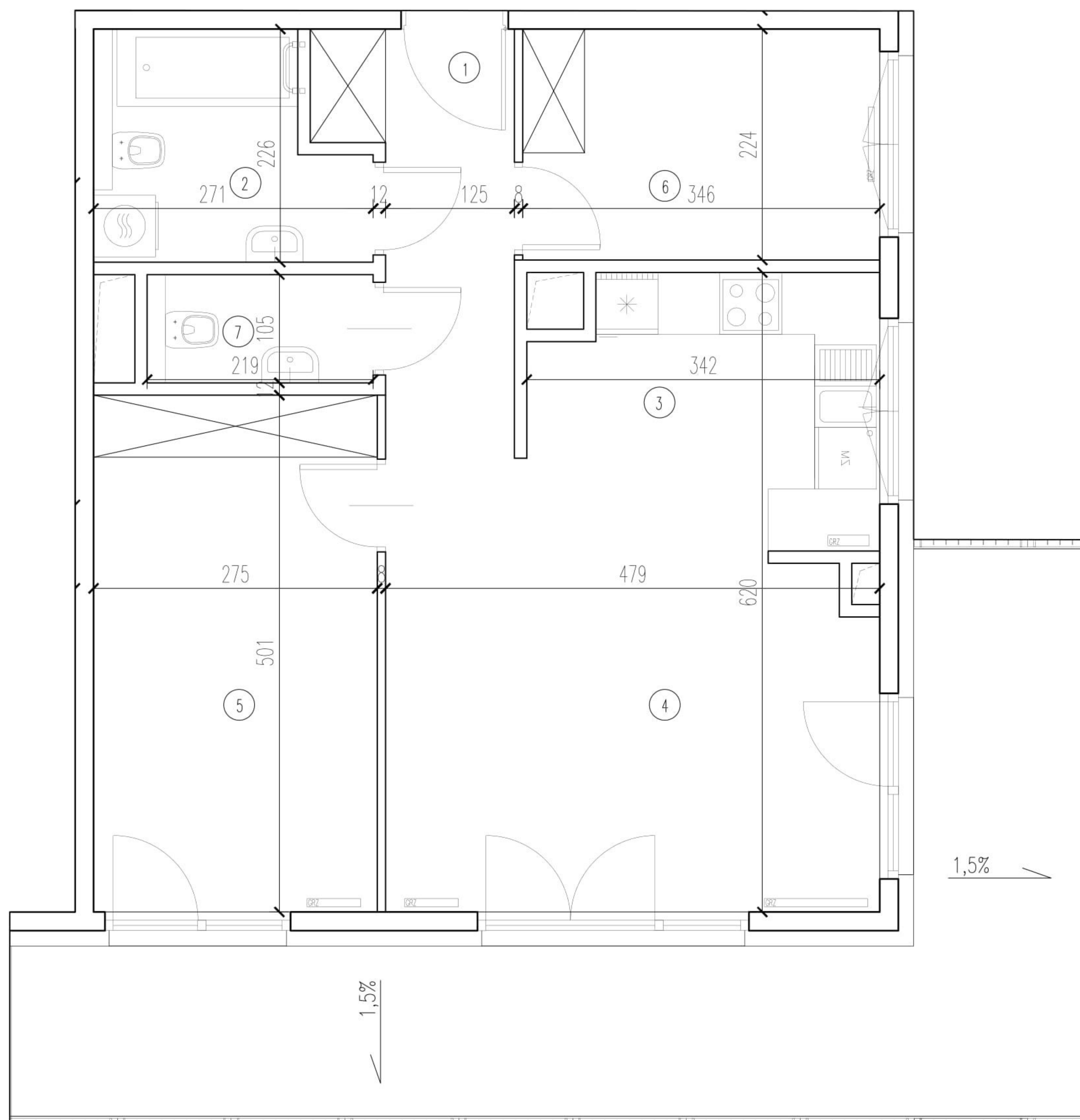
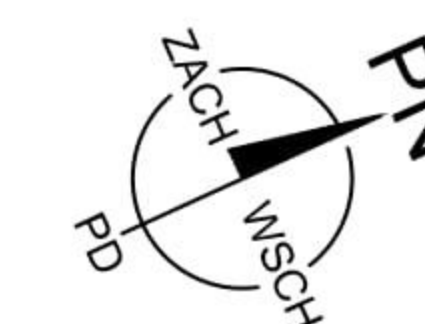
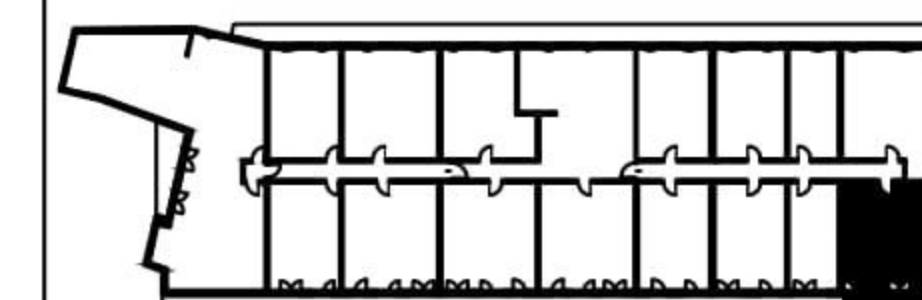


położenie mieszkania w budynku:



**NR LOKALU** 38

**ILOŚĆ POKOI** 3

**KONDYGNACJA** 4

ZESTAWIENIE POWIERZCHNI:

**POW. UŻYTKOWA** 61,51 m<sup>2</sup>

**POW. TARASU / LOGGI** 23,51 m<sup>2</sup>

1. PRZEDPOKÓJ 7,13 m<sup>2</sup>

2. ŁAZIENKA 5,23 m<sup>2</sup>

3. KUCHNIA 8,89 m<sup>2</sup>

4. POKÓJ DZIENNY 16,43 m<sup>2</sup>

5. SYPIALNIA 13,78 m<sup>2</sup>

6. SYPIALNIA 7,75 m<sup>2</sup>

7. WC 2,30 m<sup>2</sup>

ZESTAWIENIE POWIERZCHNI UŻYTKOWYCH POSZCZEGÓLNYCH  
POMIESZCZEŃ W LOKALU PODANO NA PODSTAWIE PROJEKTU  
BUDOWLANEGO.