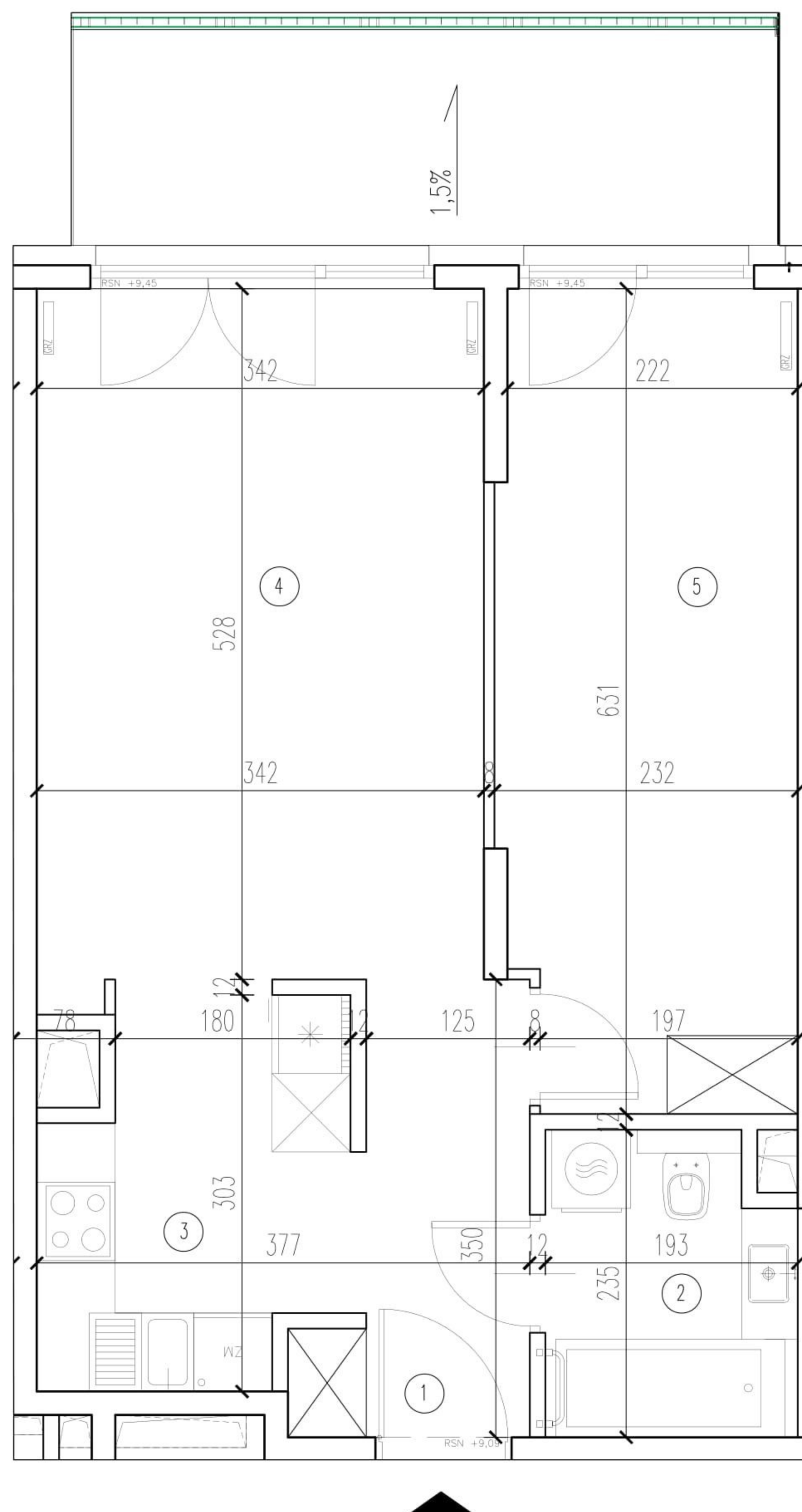
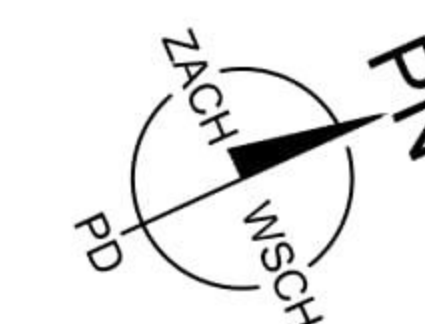
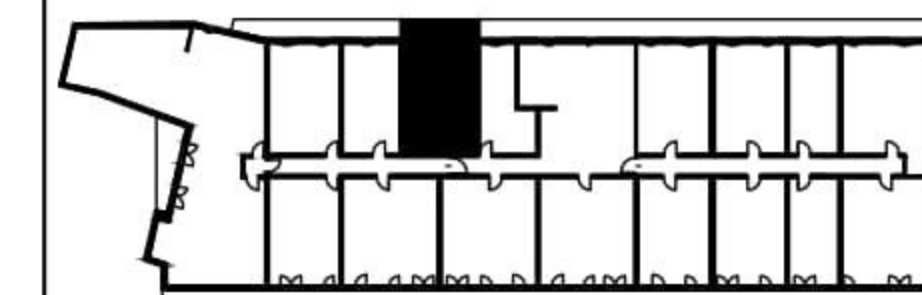


położenie mieszkania w budynku:



NR LOKALU 32

ILOŚĆ POKOI 2

KONDYGNACJA 3

ZESTAWIENIE POWIERZCHNI:

POW. UŻYTKOWA 54,72 m²

POW. TARASU / LOGGI 8,89 m²

1. PRZEDPOKÓJ 4,52 m²

2. ŁAZIENKA 5,69 m²

3. KUCHNIA 7,97 m²

4. POKÓJ DZIENNY 19,31 m²

5. SYPIALNIA 17,23 m²

ZESTAWIENIE POWIERZCHNI UŻYTKOWYCH POSZCZEGÓLNYCH
POMIESZCZEŃ W LOKALU PODANO NA PODSTAWIE PROJEKTU
BUDOWLANEGO.