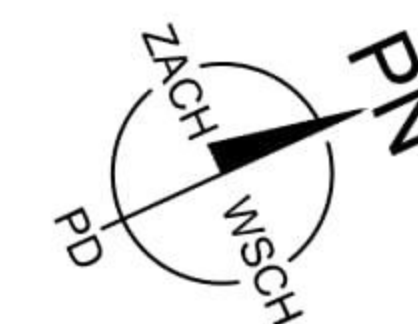
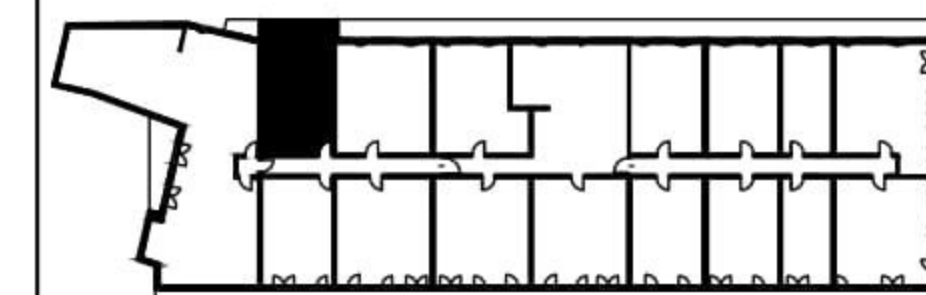


położenie mieszkania w budynku:



NR LOKALU 30

ILOŚĆ POKOI 2

KONDYGNACJA 3

ZESTAWIENIE POWIERZCHNI:

POW. UŻYTKOWA 46,36 m<sup>2</sup>

POW. TARASU / LOGGI 9,53 m<sup>2</sup>

1. PRZEDPOKÓJ 7,69 m<sup>2</sup>

2. ŁAZIENKA 4,40 m<sup>2</sup>

3. KUCHNIA 5,50 m<sup>2</sup>

4. POKÓJ DZIENNY 17,05 m<sup>2</sup>

5. SYPIALNIA 11,72 m<sup>2</sup>

ZESTAWIENIE POWIERZCHNI UŻYTKOWYCH POSZCZEGÓLNYCH  
POMIESZCZEŃ W LOKALU PODANO NA PODSTAWIE PROJEKTU  
BUDOWLANEGO.

