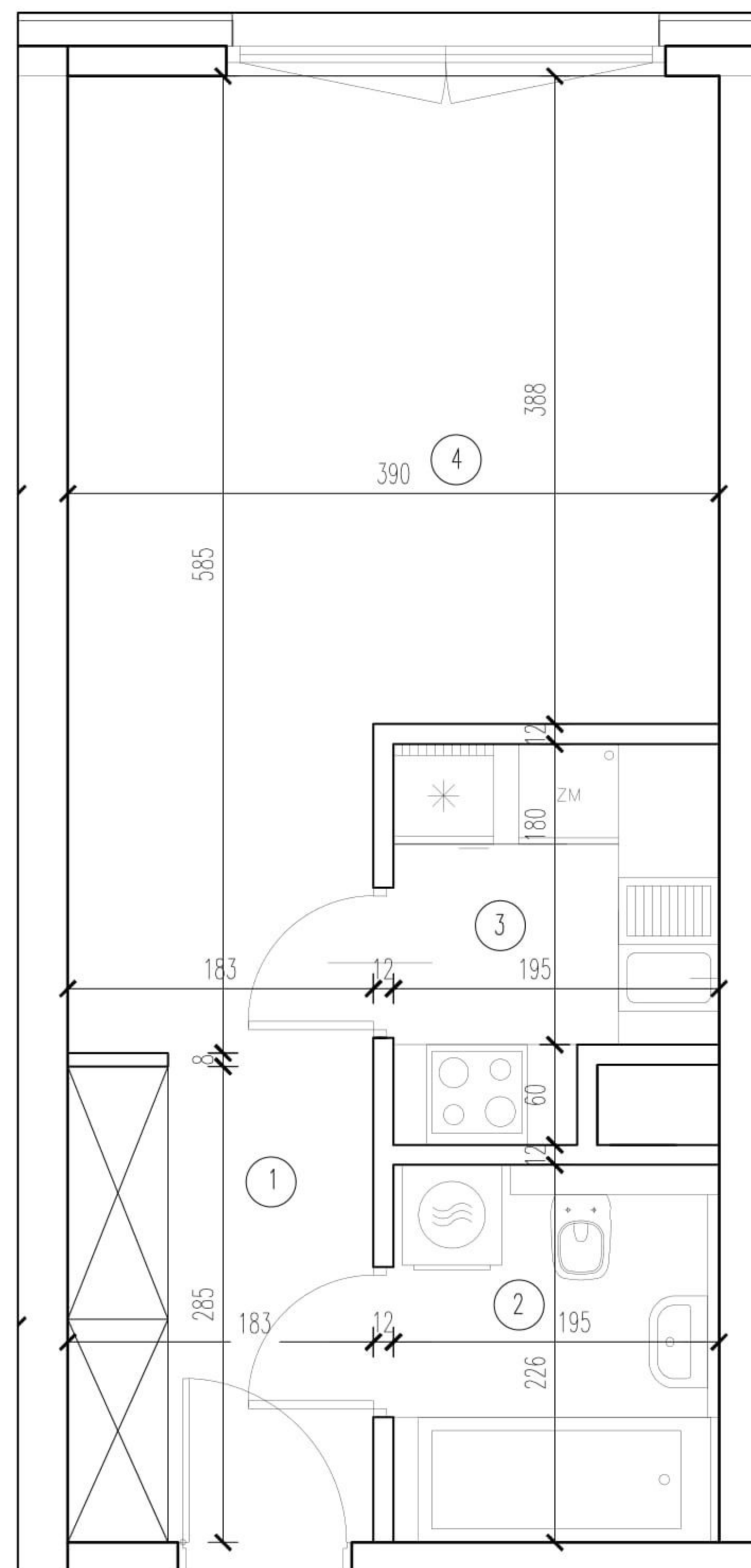
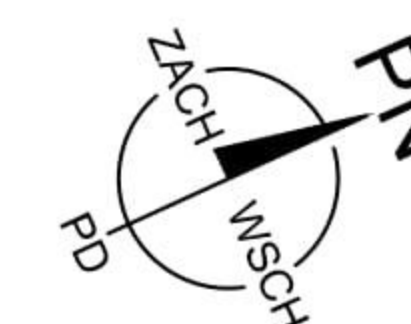
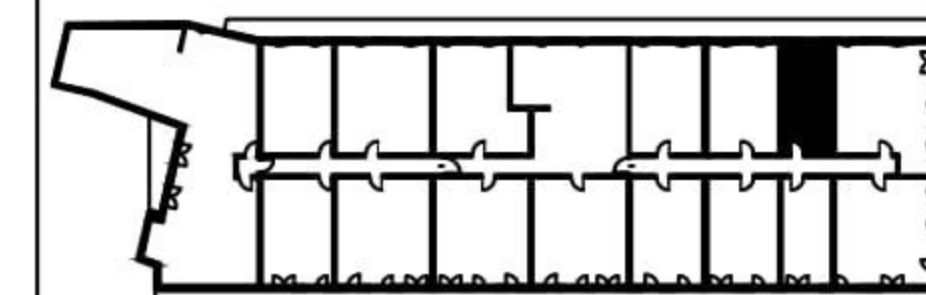


położenie mieszkania w budynku:



NR LOKALU **3**

ILOŚĆ POKOI **1**

KONDYGNACJA **2**

ZESTAWIENIE POWIERZCHNI:

POW. UŻYTKOWA **32,63 m<sup>2</sup>**

POW. TARASU / LOGGI **- m<sup>2</sup>**

1. PRZEDPOKÓJ **5,31 m<sup>2</sup>**

2. ŁAZIENKA **4,41 m<sup>2</sup>**

3. KUCHNIA **4,17 m<sup>2</sup>**

4. POKÓJ DZIENNY **18,74 m<sup>2</sup>**