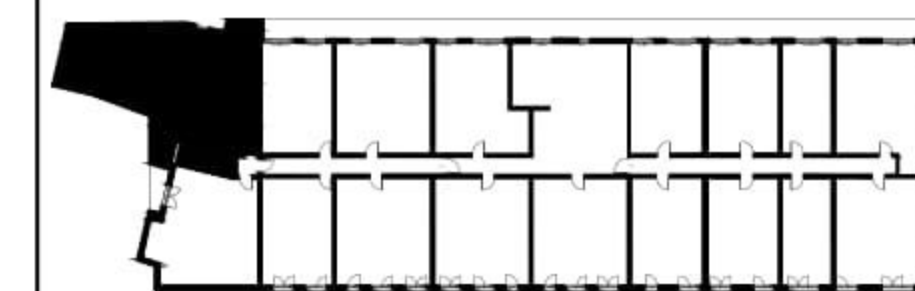


położenie mieszkania w budynku:



NR LOKALU 29

IŁOŚĆ POKOI 5

KONDYGNACJA 3

ZESTAWIENIE POWIERZCHNI:

POW. UŻYTKOWA 112,35 m²

POW. TARASU / LOGGI 13,31 m²

1. PRZEDPOKÓJ 9,00 m²

2. ŁAZIENKA 8,25 m²

3. KUCHNIA 9,42 m²

4. POKÓJ DZIENNY 22,22 m²

5. SYPIALNIA 9,11 m²

6. SYPIALNIA 9,45 m²

7. SYPIALNIA 14,11 m²

8. SYPIALNIA 13,33 m²

9. GARDEROBA 4,96 m²

10. WC 2,07 m²