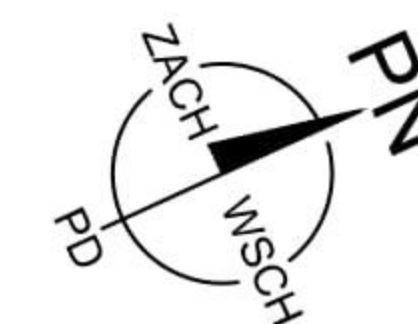
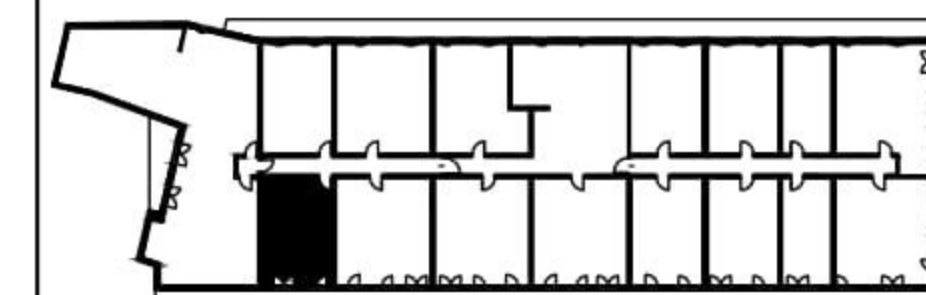


położenie mieszkania w budynku:



NR LOKALU 27

ILOŚĆ POKOI 2  
KONDYGNACJA 3

ZESTAWIENIE POWIERZCHNI:

POW. UŻYTKOWA 46,11 m<sup>2</sup>

POW. TARASU / LOGGI 9,07 m<sup>2</sup>

1. PRZEDPOKÓJ 7,74 m<sup>2</sup>

2. ŁAZIENKA 4,57 m<sup>2</sup>

3. KUCHNIA 5,76 m<sup>2</sup>

4. POKÓJ DZIENNY 16,91 m<sup>2</sup>

5. SYPIALNIA 11,13 m<sup>2</sup>

ZESTAWIENIE POWIERZCHNI UŻYTKOWYCH POSZCZEGÓLNYCH  
POMIESZCZEŃ W LOKALU PODANO NA PODSTAWIE PROJEKTU  
BUDOWLANEGO.

