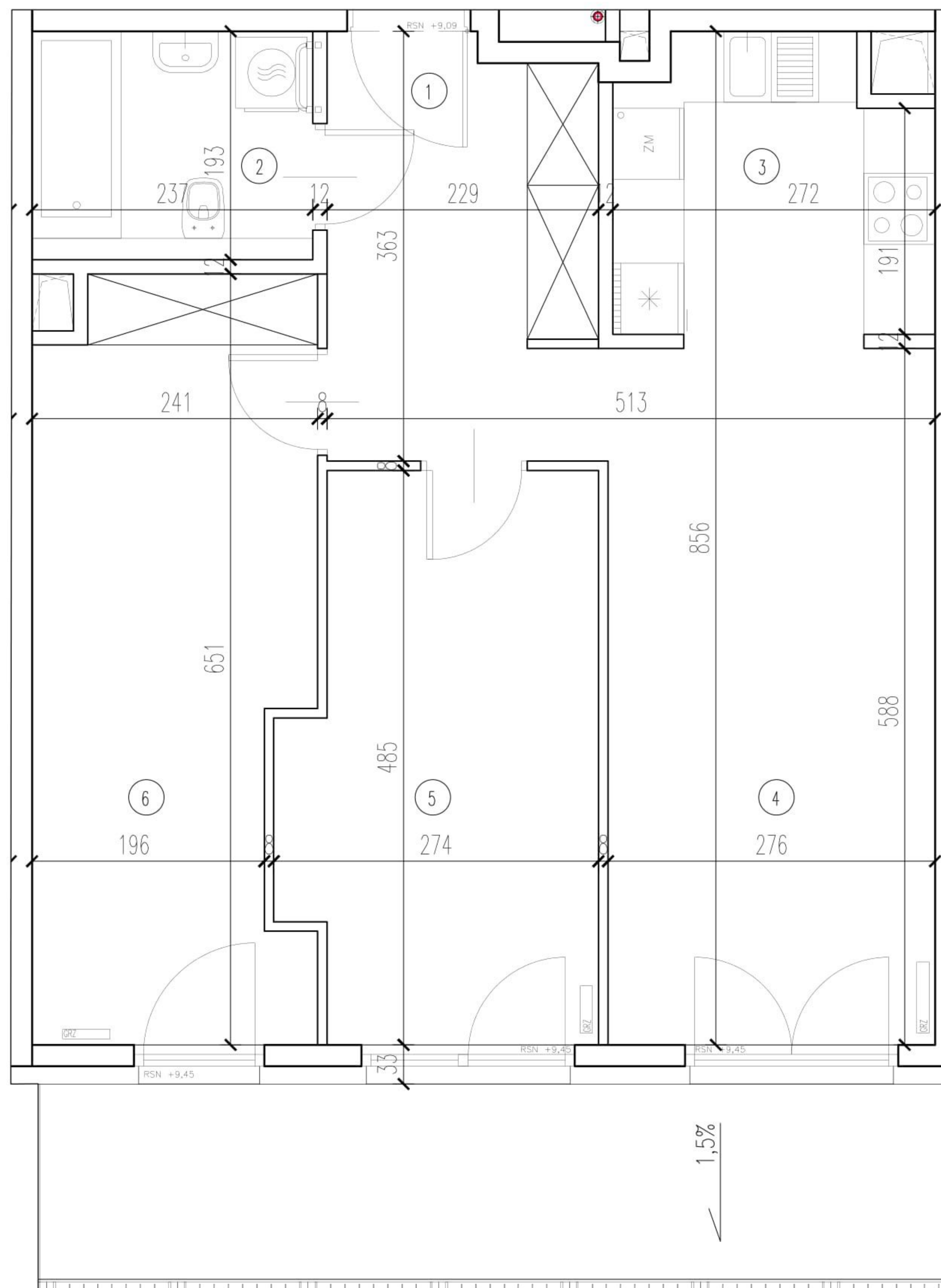
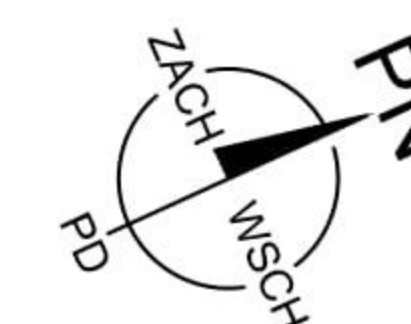
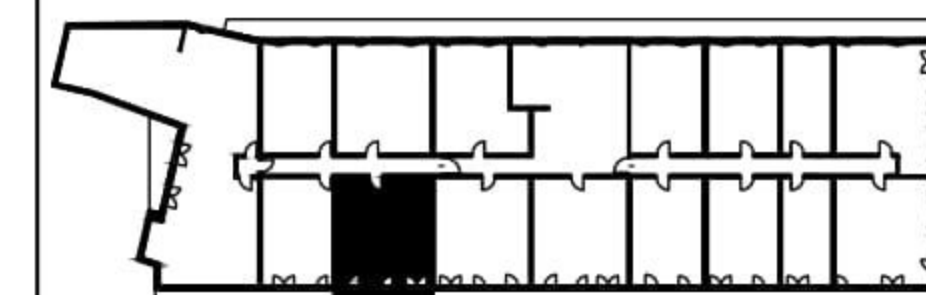


położenie mieszkania w budynku:



**NR LOKALU** 26

**ILOŚĆ POKOI** 3

**KONDYGNACJA** 3

ZESTAWIENIE POWIERZCHNI:

**POW. UŻYTKOWA** 61,82 m<sup>2</sup>

**POW. TARASU / LOGGI** 12,71 m<sup>2</sup>

1. PRZEDPOKÓJ 8,07 m<sup>2</sup>

2. ŁAZIENKA 4,57 m<sup>2</sup>

3. KUCHNIA 6,51 m<sup>2</sup>

4. POKÓJ DZIENNY 16,23 m<sup>2</sup>

5. SYPIALNIA 11,88 m<sup>2</sup>

6. SYPIALNIA 14,56 m<sup>2</sup>

ZESTAWIENIE POWIERZCHNI UŻYTKOWYCH POSZCZEGÓLNYCH  
POMIESZCZEŃ W LOKALU PODANO NA PODSTAWIE PROJEKTU  
BUDOWLANEGO.