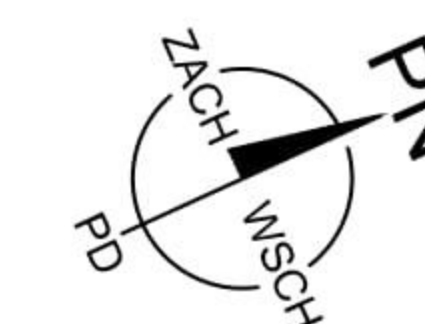
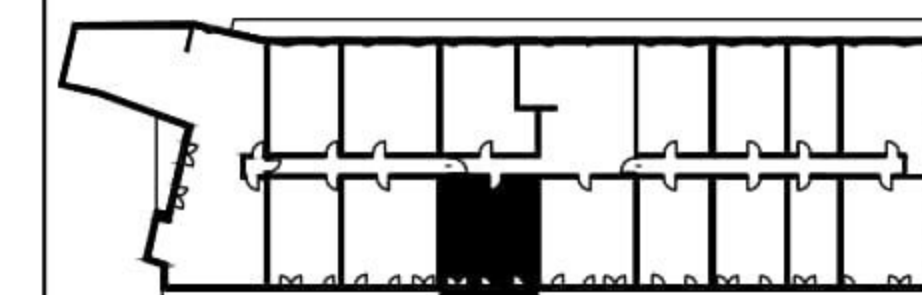


położenie mieszkania w budynku:



NR LOKALU 25

ILOŚĆ POKOI 3

KONDYGNACJA 3

ZESTAWIENIE POWIERZCHNI:

POW. UŻYTKOWA 61,69 m²

POW. TARASU / LOGGI 12,71 m²

1. PRZEDPOKÓJ 7,15 m²

2. ŁAZIENKA 4,57 m²

3. KUCHNIA 7,30 m²

4. POKÓJ DZIENNY 16,23 m²

5. SYPIALNIA 11,88 m²

6. SYPIALNIA 14,56 m²

ZESTAWIENIE POWIERZCHNI UŻYTKOWYCH POSZCZEGÓLNYCH
POMIESZCZEŃ W LOKALU PODANO NA PODSTAWIE PROJEKTU
BUDOWLANEGO.

