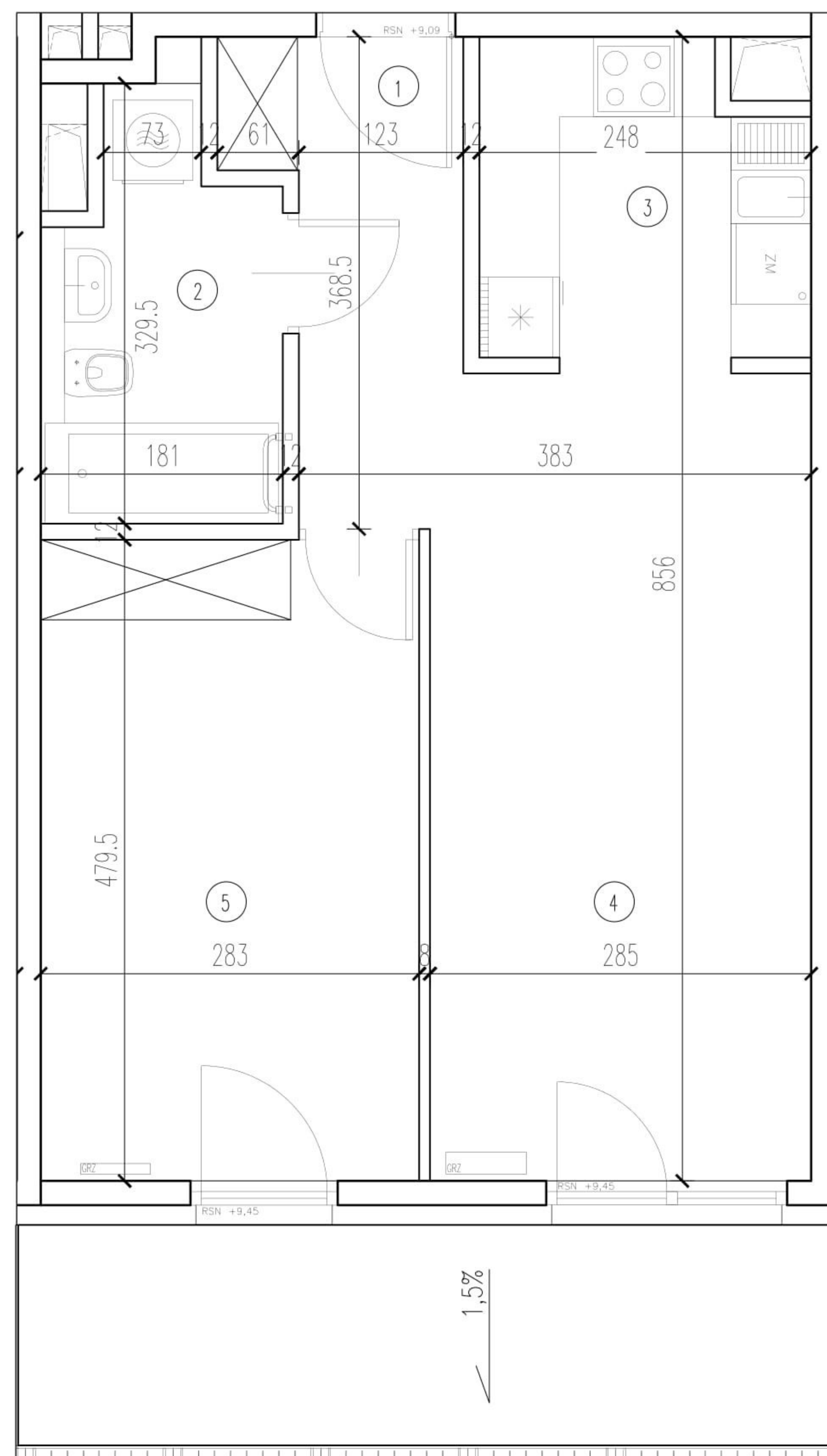
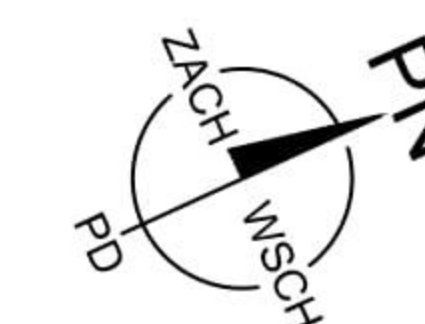
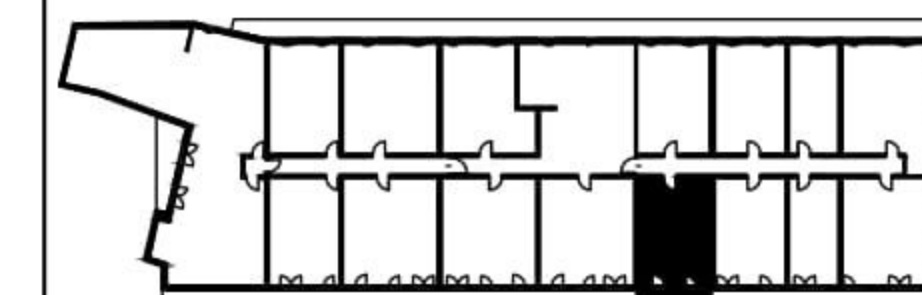


położenie mieszkania w budynku:



NR LOKALU 23

ILOŚĆ POKOI 2

KONDYGNACJA 3

ZESTAWIENIE POWIERZCHNI:

POW. UŻYTKOWA 46,41 m<sup>2</sup>

POW. TARASU / LOGGI 10,18 m<sup>2</sup>

1. PRZEDPOKÓJ 4,85 m<sup>2</sup>

2. ŁAZIENKA 5,10 m<sup>2</sup>

3. KUCHNIA 5,67 m<sup>2</sup>

4. POKÓJ DZIENNY 17,21 m<sup>2</sup>

5. SYPIALNIA 13,58 m<sup>2</sup>