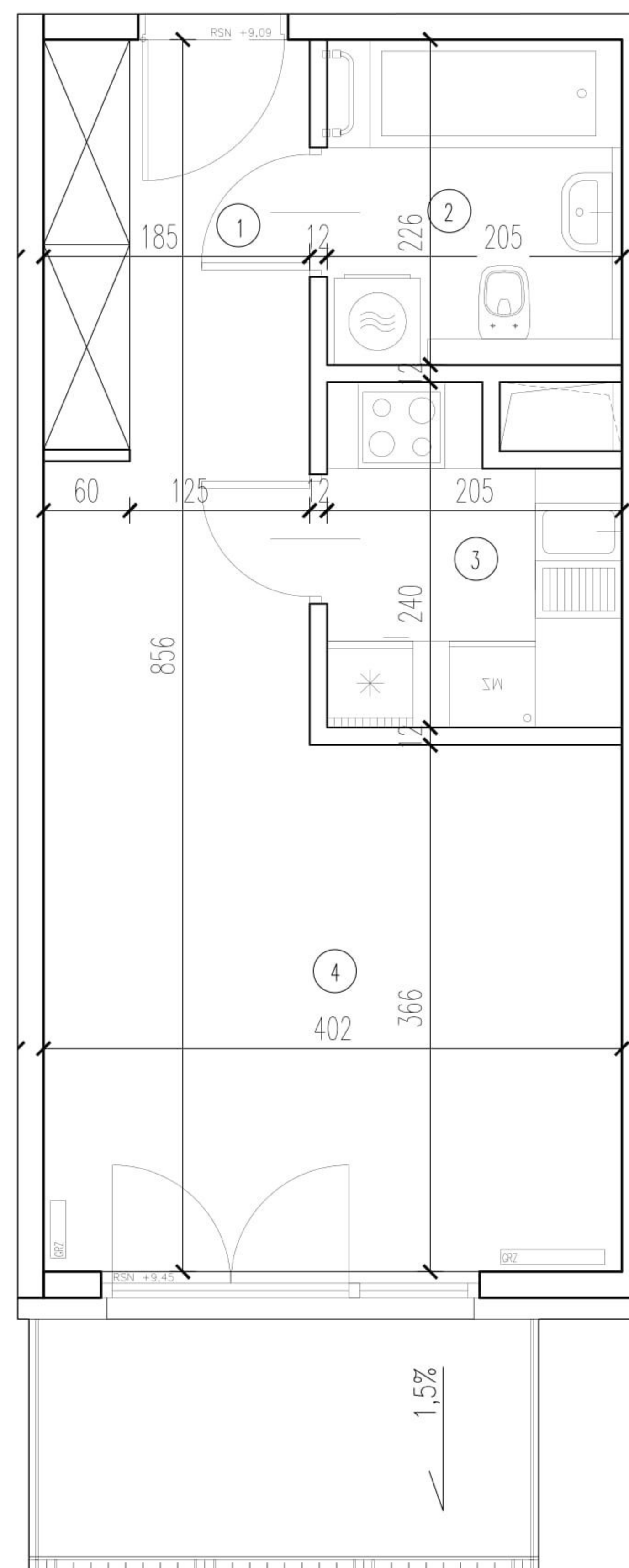
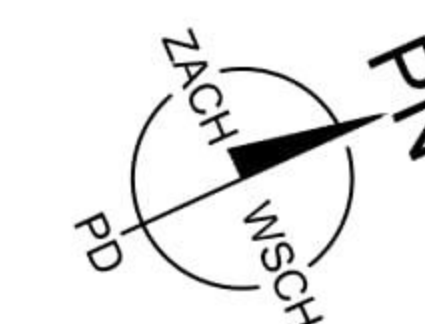
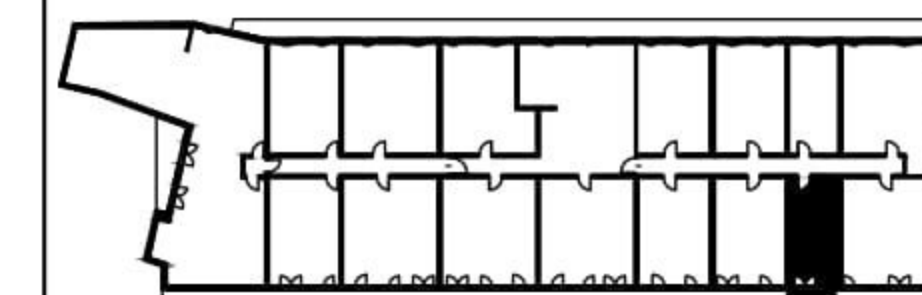


położenie mieszkania w budynku:



NR LOKALU 21

ILOŚĆ POKOI 1  
KONDYGNACJA 3

ZESTAWIENIE POWIERZCHNI:

POW. UŻYTKOWA 32,70 m<sup>2</sup>

POW. TARASU / LOGGI 5,65 m<sup>2</sup>

1. PRZEDPOKÓJ 5,37 m<sup>2</sup>

2. ŁAZIENKA 4,63 m<sup>2</sup>

3. KUCHNIA 4,34 m<sup>2</sup>

4. POKÓJ DZIENNY 18,36 m<sup>2</sup>