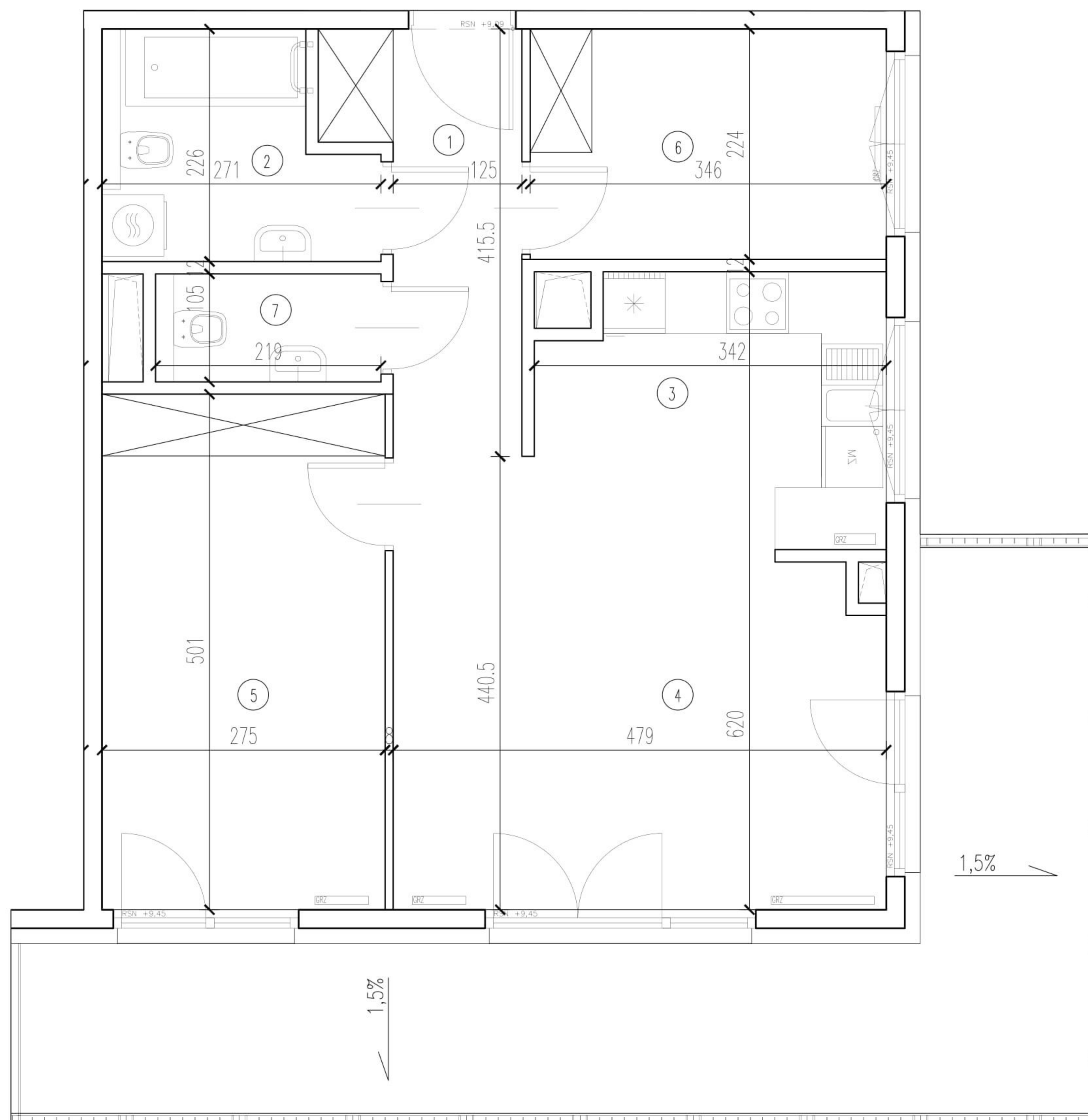
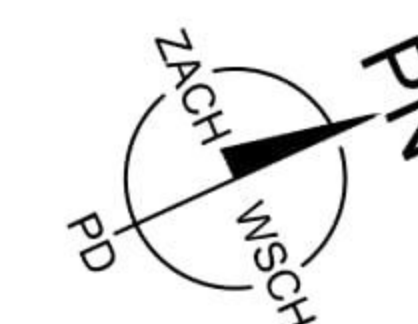
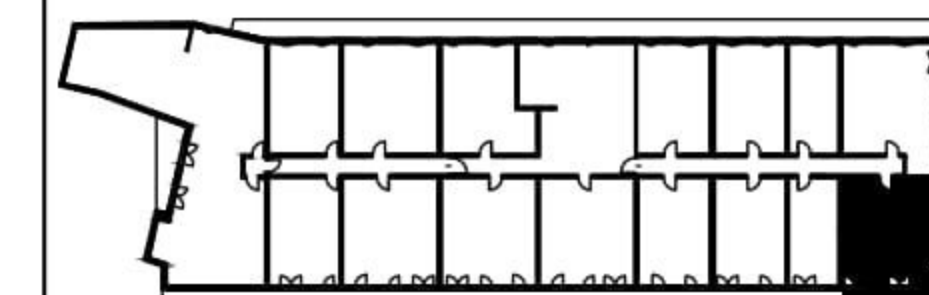


położenie mieszkania w budynku:



NR LOKALU 20

ILOŚĆ POKOI 3

KONDYGNACJA 3

ZESTAWIENIE POWIERZCHNI:

POW. UŻYTKOWA 61,51 m²

POW. TARASU / LOGGI 23,51 m²

1. PRZEDPOKÓJ 7,13 m²

2. ŁAZIENKA 5,23 m²

3. KUCHNIA 8,89 m²

4. POKÓJ DZIENNY 16,43 m²

5. SYPIALNIA 13,78 m²

6. SYPIALNIA 7,75 m²

7. WC 2,30 m²

ZESTAWIENIE POWIERZCHNI UŻYTKOWYCH POSZCZEGÓLNYCH
POMIESZCZEŃ W LOKALU PODANO NA PODSTAWIE PROJEKTU
BUDOWLANEGO.