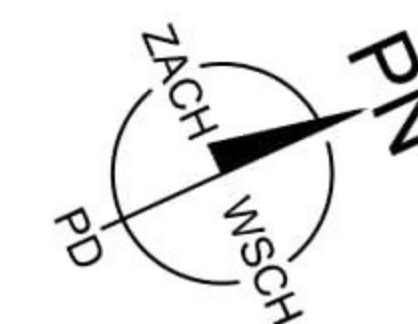
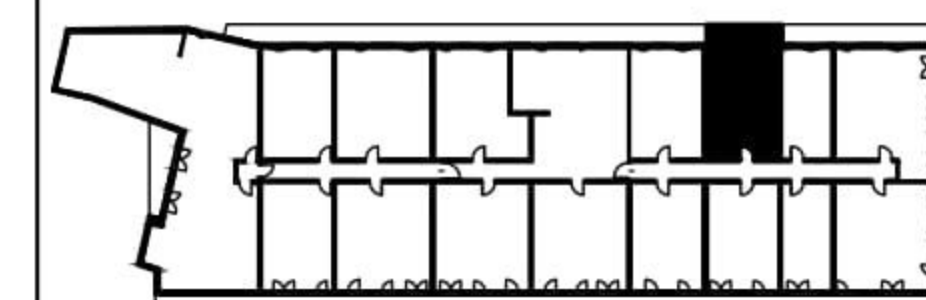


położenie mieszkania w budynku:



NR LOKALU 17

ILOŚĆ POKOI 2

KONDYGNACJA 3

ZESTAWIENIE POWIERZCHNI:

POW. UŻYTKOWA 47,58 m²

POW. TARASU / LOGGI 10,00 m²

1. PRZEDPOKÓJ 4,83 m²

2. ŁAZIENKA 5,11 m²

3. KUCHNIA 5,44 m²

4. POKÓJ DZIENNY 17,97 m²

5. SYPIALNIA 14,23 m²

ZESTAWIENIE POWIERZCHNI UŻYTKOWYCH POSZCZEGÓLNYCH
POMIESZCZEŃ W LOKALU PODANO NA PODSTAWIE PROJEKTU
BUDOWLANEGO.

