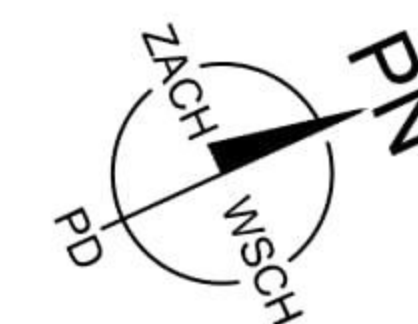
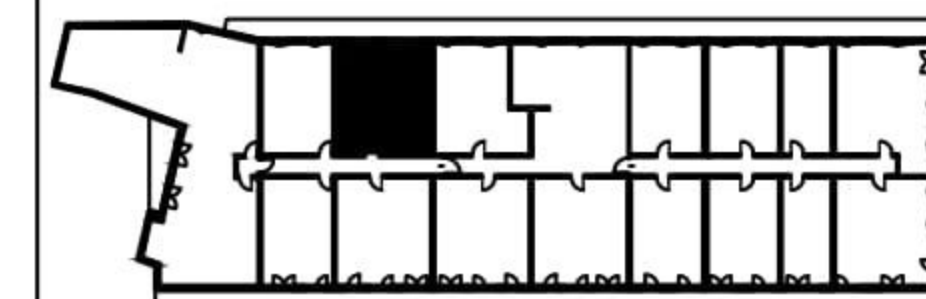


położenie mieszkania w budynku:



NR LOKALU 14

ILOŚĆ POKOI 2

KONDYGNACJA 2

ZESTAWIENIE POWIERZCHNI:

POW. UŻYTKOWA 62,29 m²

POW. TARASU / LOGGI - m²

1. PRZEDPOKÓJ 7,84 m²

2. ŁAZIENKA 5,44 m²

3. KUCHNIA 9,68 m²

4. POKÓJ DZIENNY 20,92 m²

5. SYPIALNIA 15,16 m²

6. GARDEROBA 3,25 m²