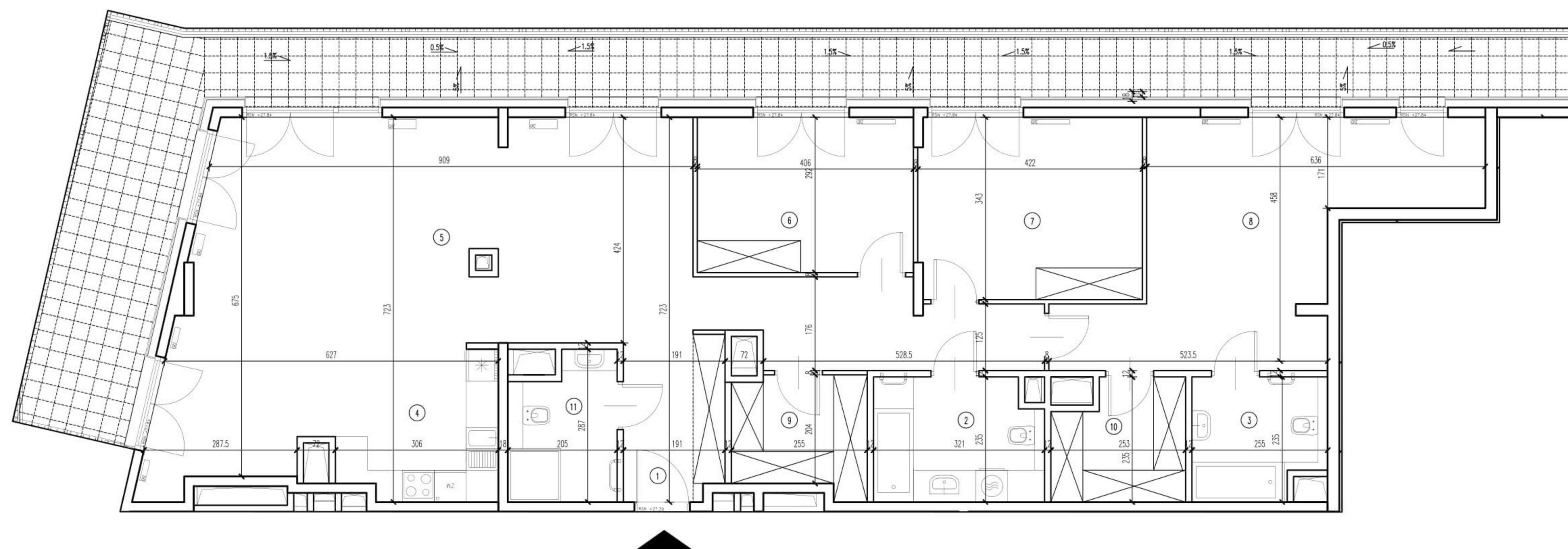


położenie mieszkania w budynku:



NR LOKALU 114

ILOŚĆ POKOI 4

KONDYGNACJA 9

ZESTAWIENIE POWIERZCHNI:

POW. UŻYTKOWA 149,72 m²

POW. TARASU / LOGGI 42,79 m²

1. PRZEDPOKÓJ 16,61 m²

2. ŁAZIENKA 7,25 m²

3. ŁAZIENKA 5,54 m²

4. KUCHNIA 17,30 m²

5. POKÓJ DZIENNY 37,44 m²

6. SYPIALNIA 11,86 m²

7. SYPIALNIA 14,35 m²

8. SYPIALNIA 23,41 m²

9. GARDEROBA 5,34 m²

10. GARDEROBA 5,34 m²

11. WC 5,35 m²