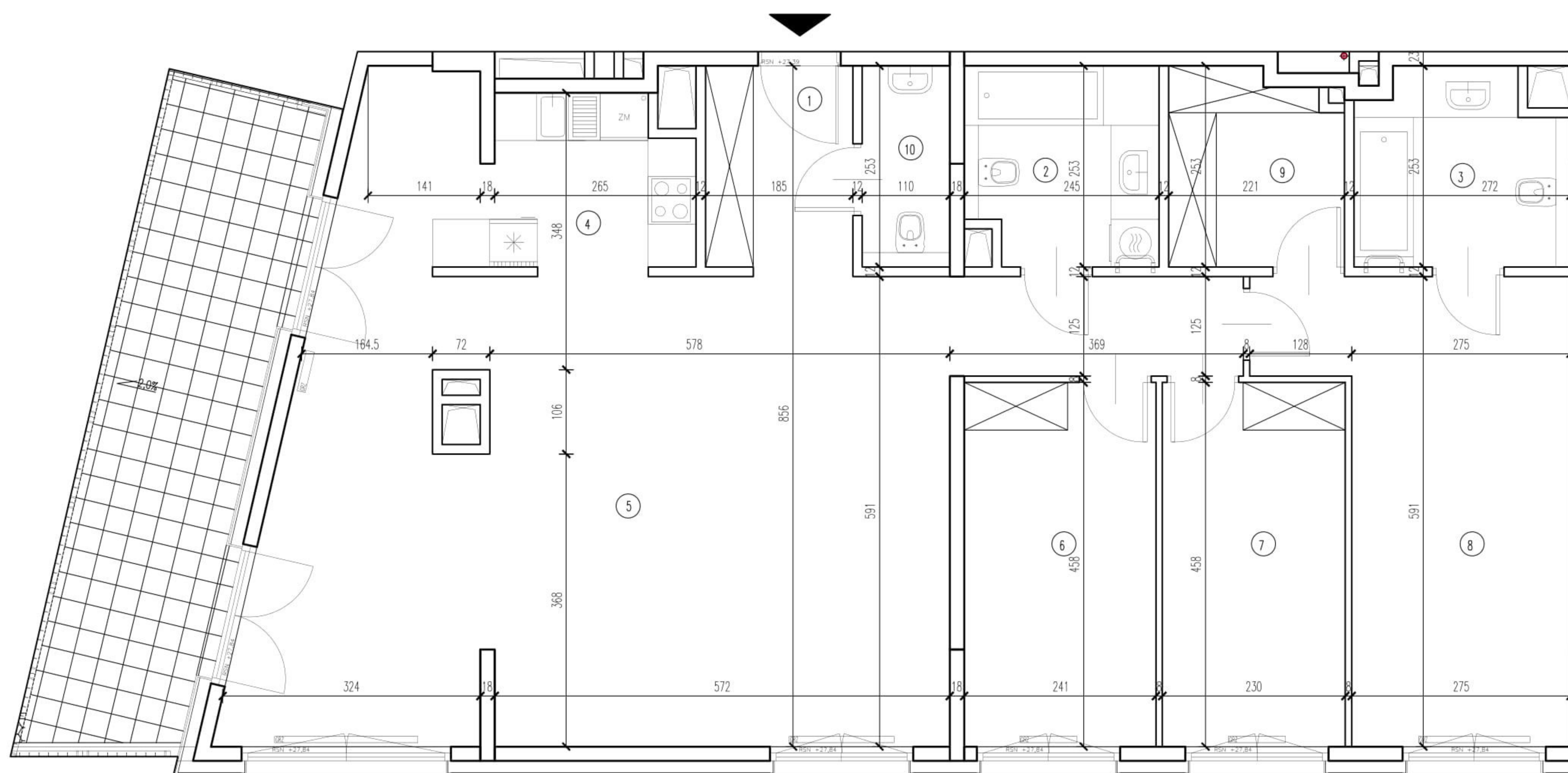
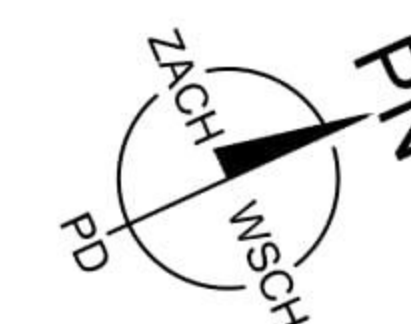
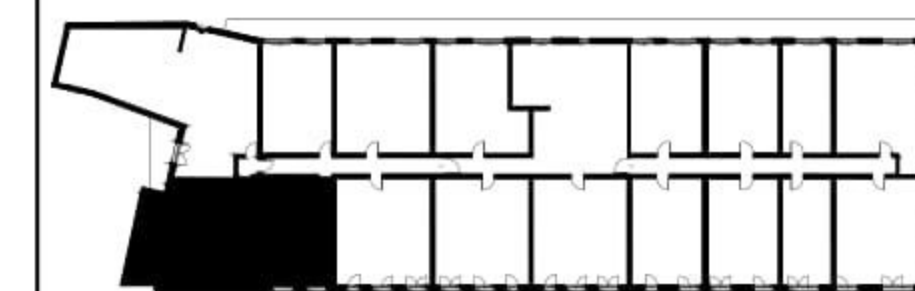


położenie mieszkania w budynku:



**NR LOKALU 113**

**ILOŚĆ POKOI 4**

**KONDYGNACJA 9**

ZESTAWIENIE POWIERZCHNI:

**POW. UŻYTKOWA 129,07 m<sup>2</sup>**

**POW. TARASU / LOGGI 15,06 m<sup>2</sup>**

1. PRZEDPOKÓJ 12,53 m<sup>2</sup>

2. ŁAZIENKA 5,92 m<sup>2</sup>

3. ŁAZIENKA 6,24 m<sup>2</sup>

4. KUCHNIA 10,19 m<sup>2</sup>

5. POKÓJ DZIENNY 46,78 m<sup>2</sup>

6. SYPIALNIA 11,04 m<sup>2</sup>

7. SYPIALNIA 10,53 m<sup>2</sup>

8. SYPIALNIA 17,85 m<sup>2</sup>

9. GARDEROBA 5,21 m<sup>2</sup>

10. WC 2,78 m<sup>2</sup>