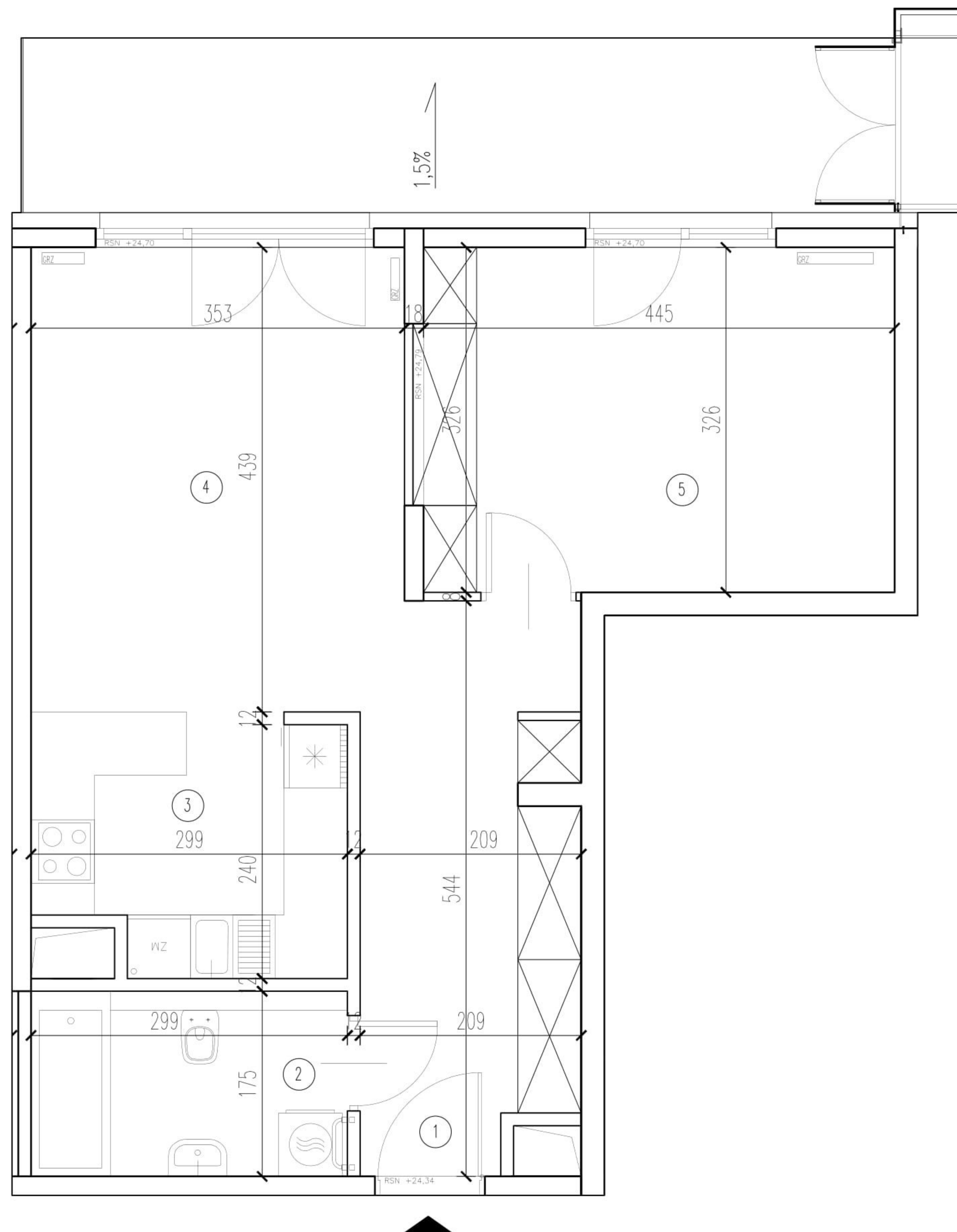
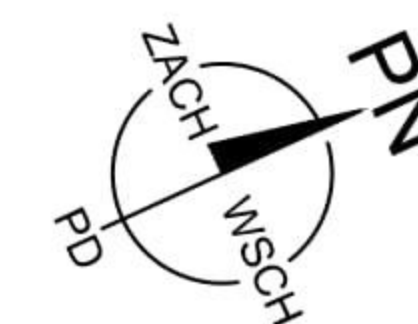
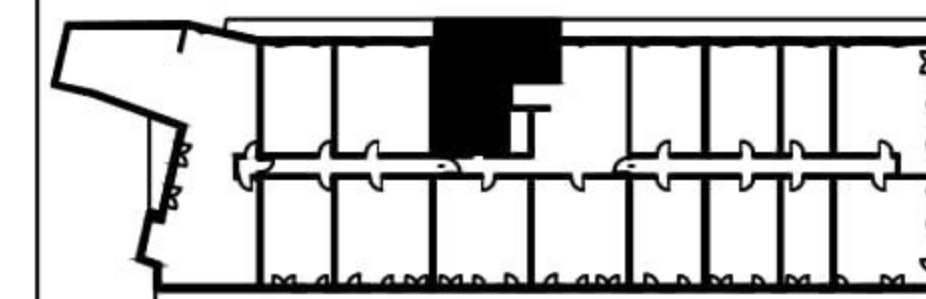


położenie mieszkania w budynku:



NR LOKALU 111

IŁOŚĆ POKOI 2  
KONDYGNACJA 8

ZESTAWIENIE POWIERZCHNI:

POW. UŻYTKOWA 52,62 m<sup>2</sup>

POW. TARASU / LOGGI 14,77 m<sup>2</sup>

1. PRZEDPOKÓJ 8,54 m<sup>2</sup>

2. ŁAZIENKA 5,23 m<sup>2</sup>

3. KUCHNIA 6,92 m<sup>2</sup>

4. POKÓJ DZIENNY 17,25 m<sup>2</sup>

5. SYPIALNIA 14,68 m<sup>2</sup>

ZESTAWIENIE POWIERZCHNI UŻYTKOWYCH POSZCZEGÓLNYCH  
POMIESZCZEŃ W LOKALU PODANO NA PODSTAWIE PROJEKTU  
BUDOWLANEGO.