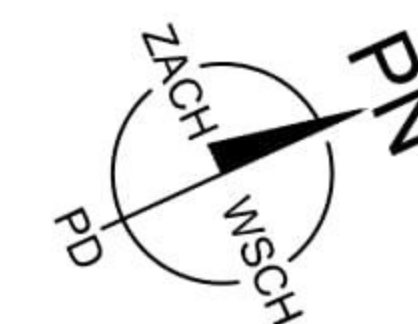
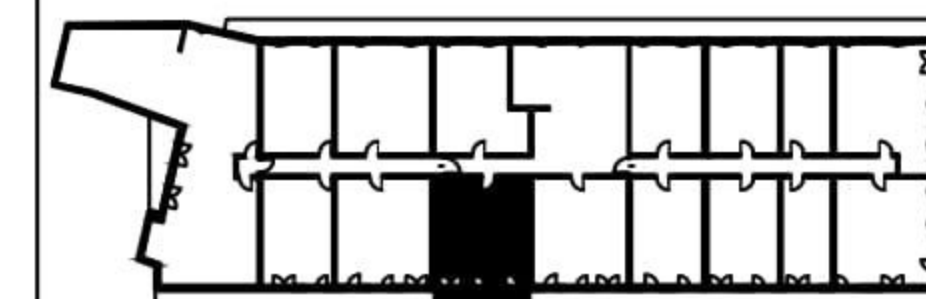


położenie mieszkania w budynku:



**NR LOKALU** 10

**ILOŚĆ POKOI** 3

**KONDYGNACJA** 2

ZESTAWIENIE POWIERZCHNI:

**POW. UŻYTKOWA** 60,75 m<sup>2</sup>

**POW. TARASU / LOGGI** 12,71 m<sup>2</sup>

1. PRZEDPOKÓJ 6,21 m<sup>2</sup>

2. ŁAZIENKA 4,46 m<sup>2</sup>

3. KUCHNIA 7,18 m<sup>2</sup>

4. POKÓJ DZIENNY 16,82 m<sup>2</sup>

5. SYPIALNIA 11,88 m<sup>2</sup>

6. SYPIALNIA 14,20 m<sup>2</sup>