

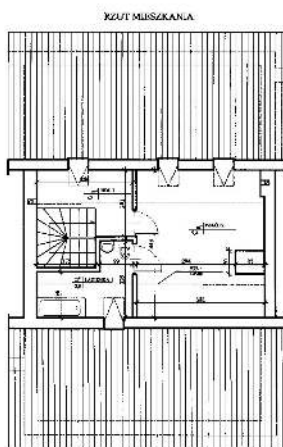
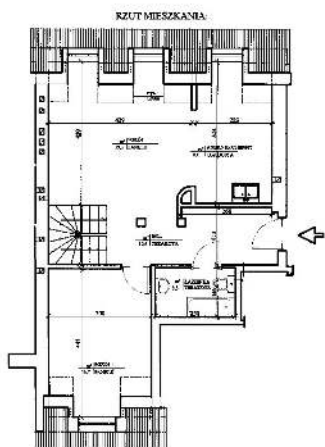
Mieszkanie nr 10 z komórką lokatorską nr 6

Mieszkanie nr 10 - pow. 63,0 m²
Poddasze i strych, klatka 2

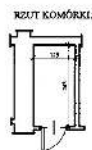
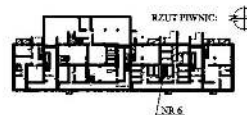


Rzut poddasza:
powierzchnia 48,9 m²

Rzut strychu:
powierzchnia 14,1 m²



Komórka lokatorska nr 6 - pow. 3,0 m²



Działalność mieszkaniowa z usługami	
Ujazd Śląski, Płoc 1-go Maja 1	
Wspólnota Mieszkańcowa	
w siedzibie: Płoc 1-go Maja 1	
Budynek mieszkalny z usługami	
Ujazd Śląski, Płoc 1-go Maja 1	
MIESZKANIE NR 10	
Z KOMÓRKĄ LOKAT. NR 6	