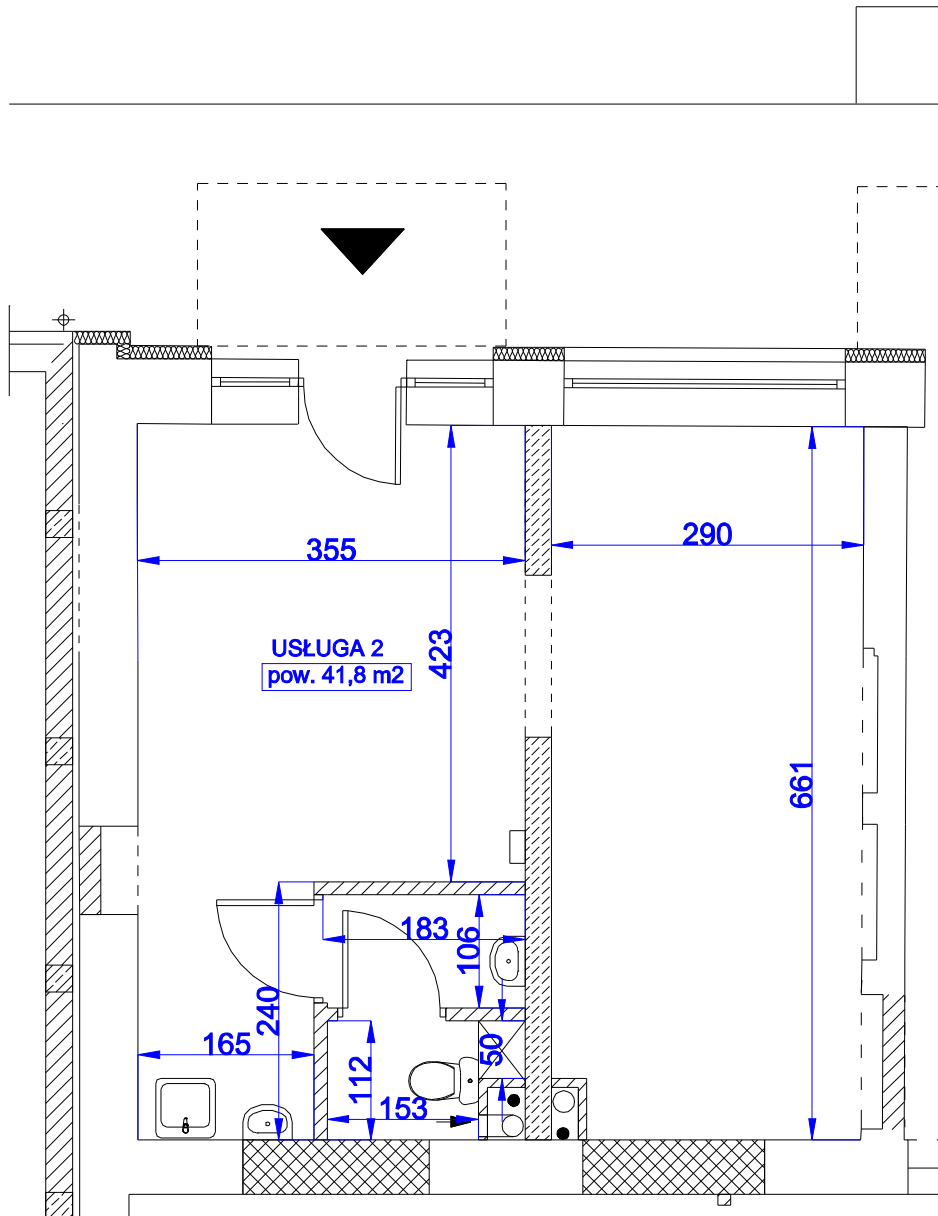
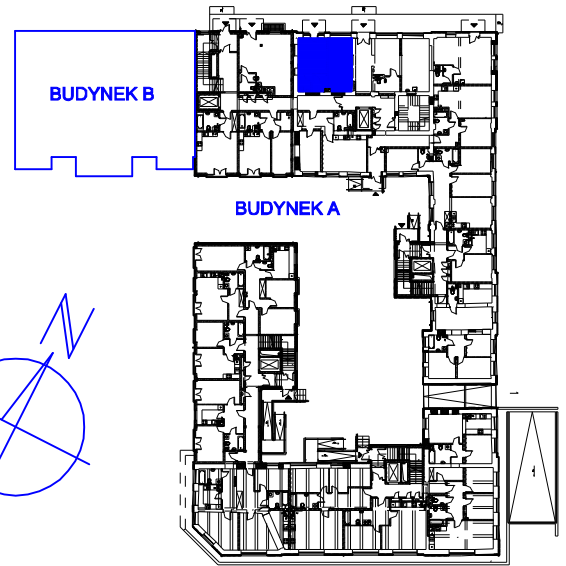


# Kasztanowy Park Włochy - budynek A

## lokal usługowy nr 2

powierzchnia 41,8 m<sup>2</sup>

parter



\* Wymiary podawane są bez tynków wewnętrznych .

\* Lokal oddawany jest bez drzwi wewnętrznych oraz urządzeń w w.c i zapleczu gospodarczym.